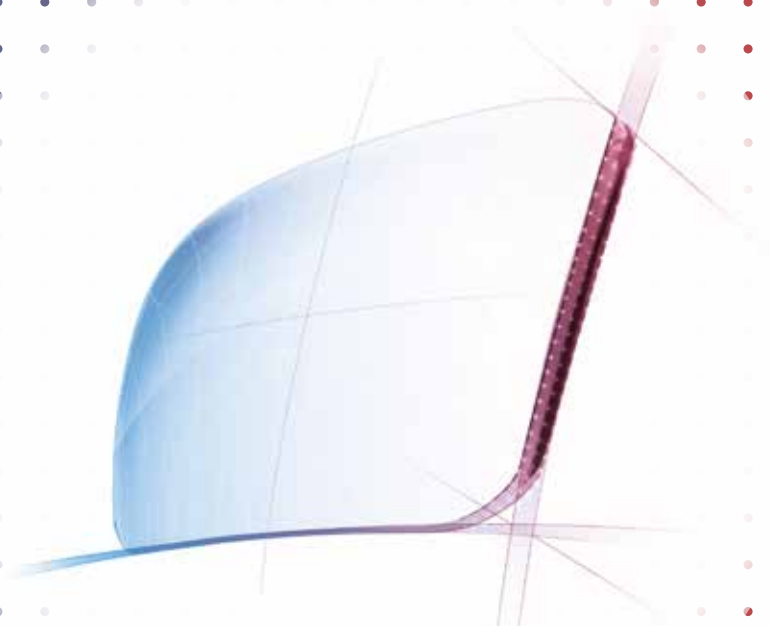


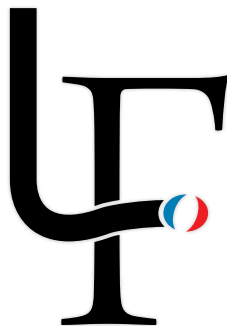
Verres Ophtalmiques

Catalogue technique



FABRIQUÉ
Dans notre usine
EN FRANCE

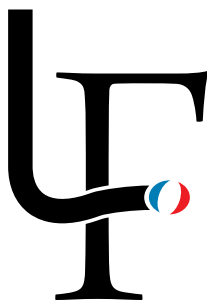
*Parce que vos yeux
sont uniques*



*nos verres sont
exceptionnels.*

LE LABORATOIRE FRANÇAIS
Verres Ophtalmiques

Nous fabriquons tous nos verres de prescription
dans notre laboratoire à Milly la forêt.



LE LABORATOIRE FRANÇAIS
Verres Ophtalmiques

SOMMAIRE

Matières	4-5
Styles	6-7
Traitements	8-11
Explications des verres et options	12-13
Géométries	14-41
<i>Unifocaux</i>	<i>14-17</i>
<i>Progressifs Evolux</i>	<i>18-35</i>
<i>Bifocaux</i>	<i>36-39</i>
<i>Lenticulaires</i>	<i>40-41</i>
Fabrications uniques	42 -43
Technologie Max	44-45
Nos teintes	46-59
Supports d'applications pour nos teintes	60-69
Lunettes prismatiques	70-71
Lunettes à chambre humide	72-73



CR39

La matière optique par excellence, une faible constringence pour une qualité optique parfaite.

Indice	1.501
Abbe	58
Densité (g/cm ³)	1.320
Coupure UV (nm)	360

CR39 QBlue

Une protection totale contre les rayons nocifs de la lumière bleue. Le verre est transparent sans couleur résiduelle majeure.

Indice	1.50
Abbe	58
Densité (g/cm ³)	1.320
Coupure UV (nm)	420

PolyForte

La matière dédiée aux applications extrêmes. Extrêmement résistante à l'impact, cette matière s'utilise pour des verres de sport, de sécurité ou pour les enfants très turbulents.

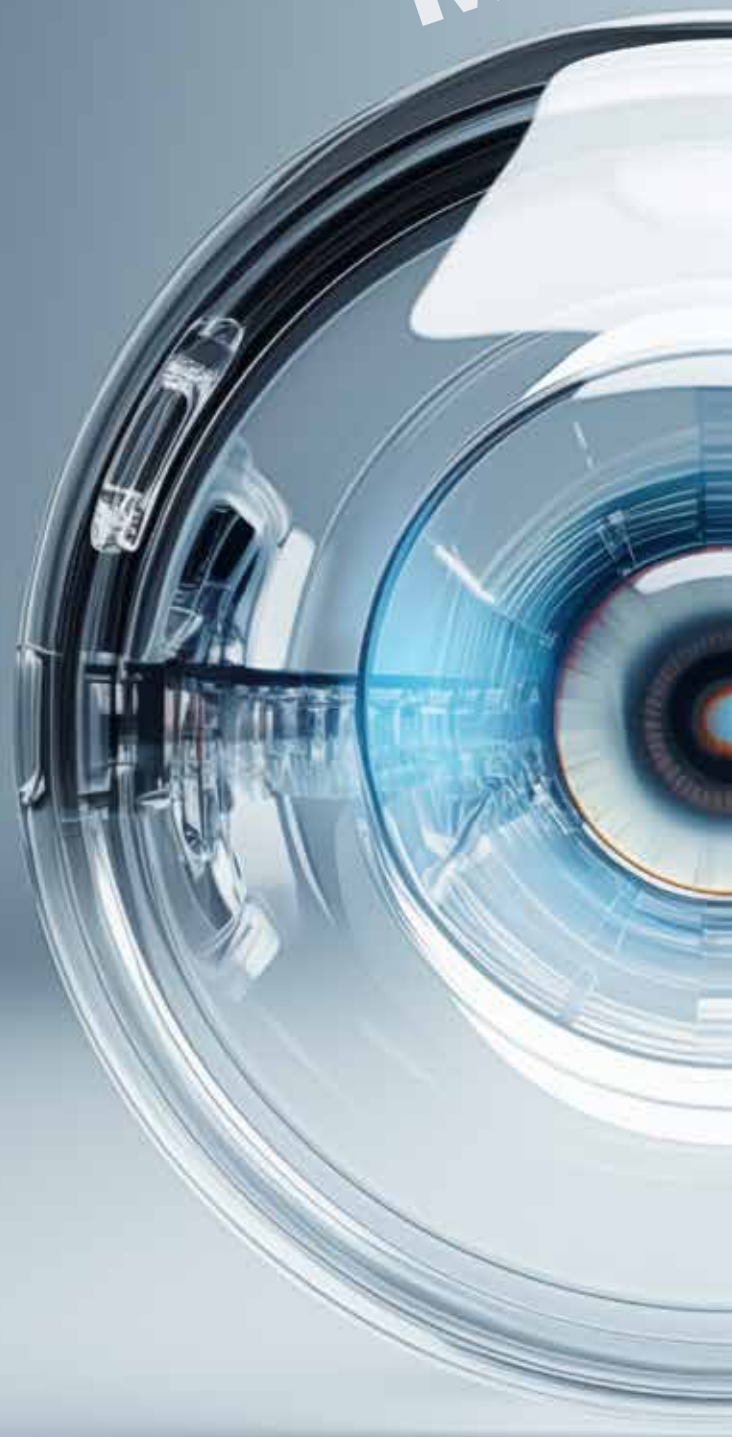
Indice	1.59
Abbe	30
Densité (g/cm ³)	1.2
Coupure UV (nm)	380

MR8 Impact +

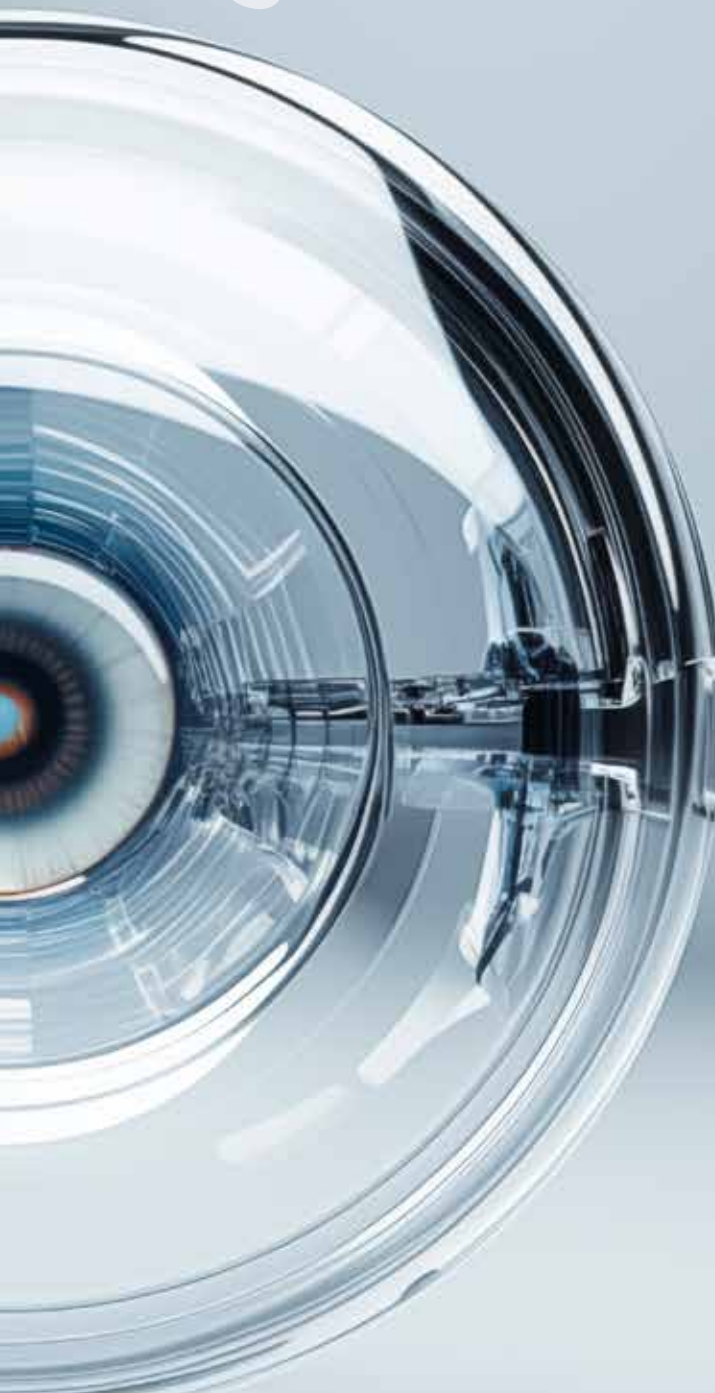
Cette matière de qualité supérieure permet de réaliser des verres amincis avec une résistance à l'impact plus importante que les verres en MR8 standard.

Indice	1.60
Abbe	41
Densité (g/cm ³)	1.3
Coupure UV (nm)	400

Mati



ères



MR8 Impact + QBlue

La matière MR8 Impact+ avec une protection lumière bleue dans la masse. Le verre est transparent sans couleur résiduelle majeure.

Indice	1.60
Abbe	41
Densité (g/cm ³)	1.3
Coupure UV (nm)	420

MR167

Cette matière permet de réaliser des verres très amincis avec une transparence supérieure.

Indice	1.67
Abbe	31
Densité (g/cm ³)	1.36
Coupure UV (nm)	400

MR174

La matière idéale pour des verres ultras amincis.

Indice	1.74
Abbe	32
Densité (g/cm ³)	1.47
Coupure UV (nm)	400

MR174 Xtrem

La matière idéale pour des verres ultras amincis qui doivent être teintés.

Indice	1.74
Abbe	32
Densité (g/cm ³)	1.47
Coupure UV (nm)	400



Blanc

Le verre à l'état brut, transparence absolue.

Les polarisations



Mango Polar

Polarisation Jaune
Transmission de lumière: 75%
Référence: MPO
Indices: 1.5



Gold Polar

Polarisation Jaune foncé, contraste élevé.
Transmission de lumière: 45%
Référence: GOP2
Indices: 1.5



Bronze Polar #3

Polarisation Marron très contrastante
Référence: BP3
Transmission de lumière: 15%
Indices: 1.5 / 1.6



Carbon Polar #2

Polarisation Gris Clair
Référence: CP2
Transmission de lumière: 35%
Indices: 1.5 / 1.6



Carbon Polar #3

Polarisation Gris
Référence: CP3
Transmission de lumière: 15%
Indices: 1.5 / 1.6 / 1.67 / 1.74

Les photochromiques



Bronze Dynamic

Photochromique Marron
Catégorie 0 > Catégorie 3
Référence: BD
Indices: 1.5 / 1.6



Carbon Dynamic

Photochromique Gris
Catégorie 0 > Catégorie 3
Référence: CD
Indices: 1.5 / 1.6

Les polarisés + photochromiques



Bronze PolarDynamic

Polarisation + Photochromique Marron
Catégorie 2 > Catégorie 3
Référence: BD



Carbon PolarDynamic

Polarisation + Photochromique Gris
Catégorie 2 > Catégorie 3
Référence: CD
Indices: 1.5 / 1.6

La gamme Transitions®

Transitions® GenS™

Les verres Transitions® GenS sont les verres les plus foncés de leur catégorie. Ils sont parfaitement clairs à l'intérieur et s'assombrissent en quelques secondes à l'extérieur.

- Atteint la catégorie 3 en 25s
- Retour à l'état clair en moins de 2 minutes
- Longue durée de vie

Classiques



Gris

Catégorie 0 > Catégorie 3
Référence: TRG
Indices: 1.5 / 1.6 / 1.67 / 1.74



Brun

Catégorie 0 > Catégorie 3
Référence: TRB
Indices: 1.5 / 1.6 / 1.67 / 1.74



Graphite Green

Catégorie 0 > Catégorie 3
Référence: TRGR
Indices: 1.5 / 1.6 / 1.67

Couleurs



Ambre

Catégorie 0 > Catégorie 3
Référence: TRAB
Indices: 1.5 / 1.6 / 1.67



Améthyste

Catégorie 0 > Catégorie 3
Référence: TRAM
Indices: 1.5 / 1.6 / 1.67



Émeraude

Catégorie 0 > Catégorie 3
Référence: TRGR
Indices: 1.5 / 1.6 / 1.67



Saphir

Catégorie 0 > Catégorie 3
Référence: TRSA
Indices: 1.5 / 1.6 / 1.67



Rubis

Catégorie 0 > Catégorie 3
Référence: TRRU
Indices: 1.5 / 1.6 / 1.67

Transitions® XTRACTIVE® NEW GENERATION

Les verres Transitions® XTractive sont les verres plus foncés à l'état actif et fonctionnent derrière un pare brise.

- Idéal conduite, actif à 50% derrière le pare brise
- Légère teinte à l'état clair



Gris

Catégorie 0 > Catégorie 3+
Référence: XTRG
Indices: 1.5 / 1.6 / 1.67 / 1.74



Brun

Catégorie 0 > Catégorie 3+
Référence: XTRB
Indices: 1.5 / 1.6 / 1.67 / 1.74



Graphite Green

Catégorie 0 > Catégorie 3+
Référence: XTRGR
Indices: 1.5

Transitions® XTRACTIVE® POLARIZED™

Le seul verre blanc à l'état clair et polarisé à l'état foncé.

- Légère teinte à l'état clair



Gris

Catégorie 0 > Catégorie 3+
Référence: XTRPG
Indices: 1.5 / 1.6 / 1.67

Transitions® DriveWear®

Verre polarisé avec couche photochromique qui fonctionne derrière un pare brise.

- S'adapte aux conditions lumineuses
- Dédié à la conduite



DriveWear

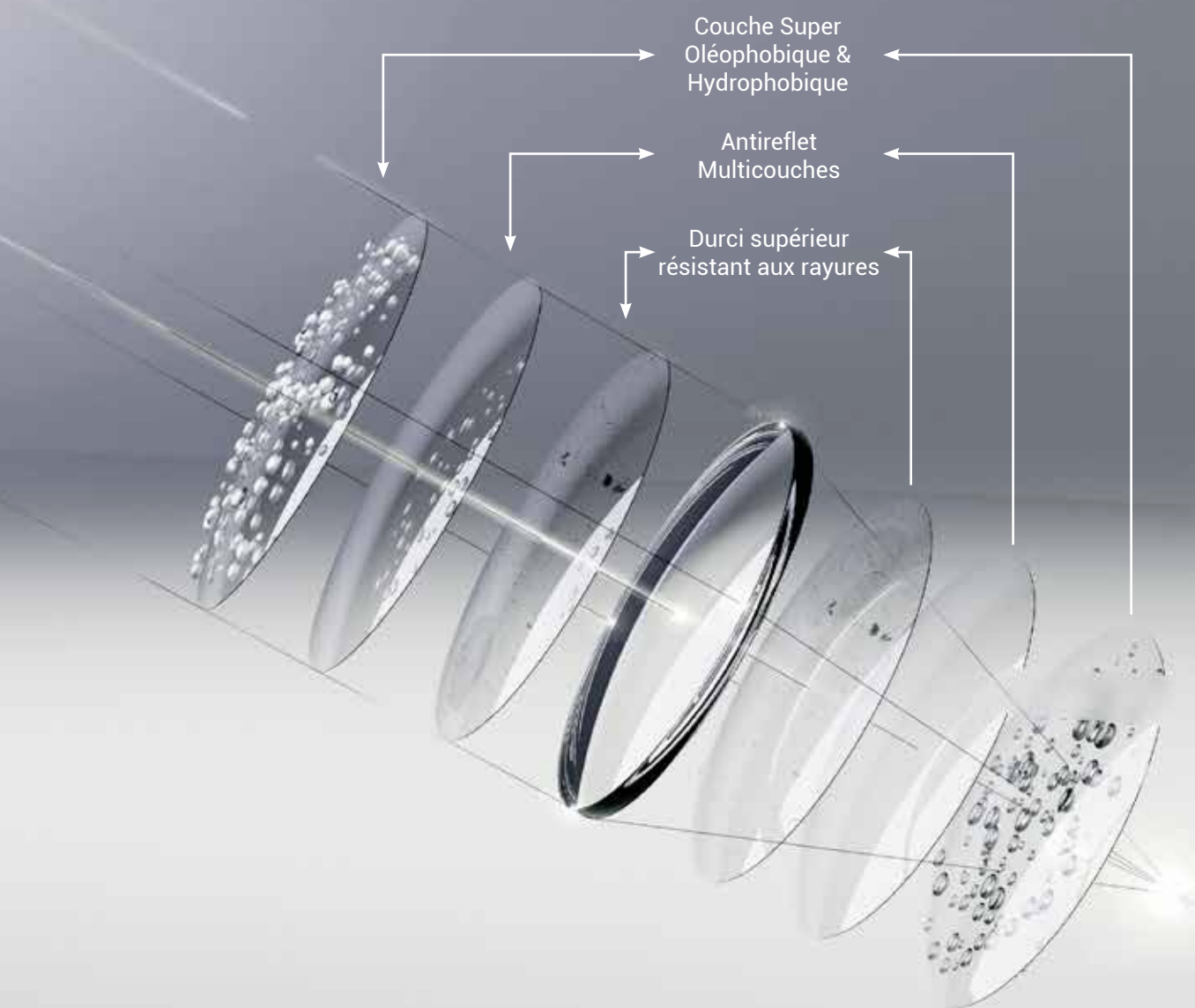
Catégorie 2 > Catégorie 3
Référence: TRD
Indice: 1.5

Styles de verres

Le plus qui fait la différence !

Nous pouvons cumuler tous ces styles de verre avec la teinte de votre choix.





Couche Super
Oléophobique &
Hydrophobique

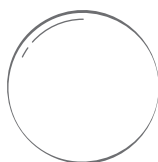
Antireflet
Multicouches

Durci supérieur
résistant aux rayures

Traitements supérieurs

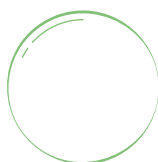


Traitements



Dural

Un vernis durci supérieur pour obtenir une protection efficace contre les rayures sur les verres non traités.



InsideR

Un anti reflet multicouche avec un traitement hydrophobique et oléophobique appliqué en face arrière du verre.

Le traitement minimal à appliquer sur un verre teinté.

Inclus Dural

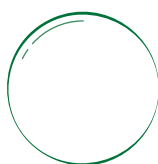


InsideR UV

Un anti reflet multicouche anti UV avec un traitement hydrophobique et oléophobique appliqué en face arrière du verre.

Le traitement anti UV est fortement recommandé sur des verres de lunettes de soleil pour avoir une protection optimale des yeux.

Inclus Dural



King

Un anti reflet multicouche combiné avec un traitement hydrophobique et oléophobique appliqué sur le vernis Dural.

Ce traitement est déposé sur les 2 faces du verre.

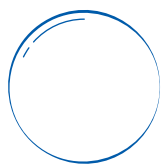
Inclus Dural



King UV

Ce traitement se compose du King en face avant et du traitement InsideR en face interne.

Inclus Dural

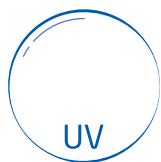


BlueProtect

Spécialement conçu pour apporter un confort et une protection additionnelle à toutes les personnes en contact fréquent avec les écrans, smartphones, ordinateurs, tablettes... En filtrant la lumière de certaines longueurs d'ondes, le BlueProtect apporte une protection efficace et augmente l'expérience de vision.

Le BlueProtect dispose d'une excellente protection contre les reflets et a également une protection hydrophobique et oléophobique.

Inclus Dural



BlueProtect UV

Ce traitement se compose du BlueProtect en face avant et du traitement InsideR UV en face interne.

Inclus Dural



Iris

Son taux de réflexion extrêmement bas apporte une clarté exceptionnelle au verre et améliore significativement la vision. Il peut être utilisé pour de la conduite nocturne comme de jour. Avec de très légers reflets bleus/rouges, il sera un allié précieux pour votre confort au quotidien.

Inclus Dural



Argentic

Argentic est un traitement miroir semi transparent de couleur argent réfléchissant appliqué sur la face avant du verre combiné avec un traitement KingUV en face interne. Il s'applique sur des verres teintés ou polarisés.

Idéal pour le sport. Alors que le traitement antireflet empêche certains rayons lumineux de perturber la vision du porteur, la teinte créée par le traitement améliore la vision et les contrastes.

Le traitement a une protection UV en face arrière ainsi qu'une protection oléophobique et hydrophobique pour protéger de la poussière, de l'eau et de la graisse.

La teinte du verre en dessous joue un rôle primordial et doit avoir au moins une transmission lumineuse de 15% pour obtenir le résultat esthétique souhaité.

Inclus Dural

Traitements

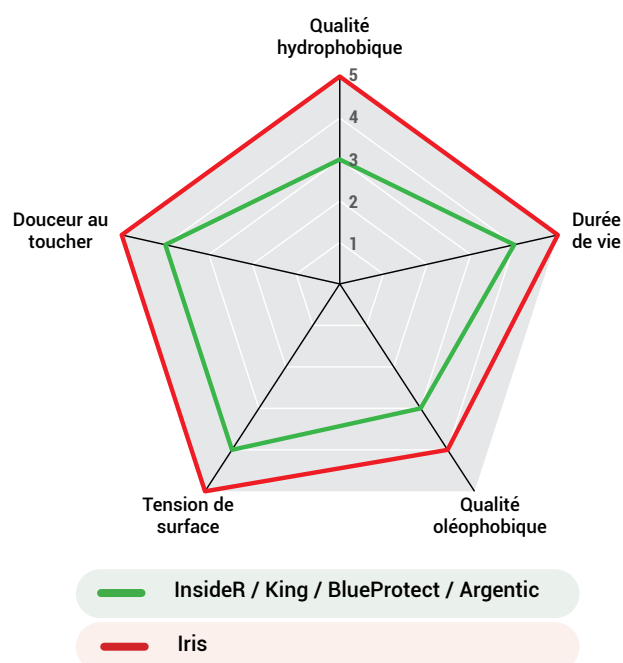


Comparaison des traitements

	DURAL	KING	KING UV	BLUEPROTECT	BLUEPROTECT UV	IRIS
Résistance aux rayures renforcé	★☆☆	★★★	★★★	★★★★	★★★★	★★★★
Améliore la longévité visuelle du verre		★	★	★	★	★
Réduction des reflets résiduels		★	★	★	★	★
Accroît la transparence du verre		★★★	★★★	★★★	★★★	★★★★
Entretien du verre facile		★★★	★★★	★★★	★★★	★★★★
Suppression de la lumière bleue nocive pour l'oeil				★	★	
Supprime les reflets UV sur la face interne du verre			★		★	

Caractéristiques techniques

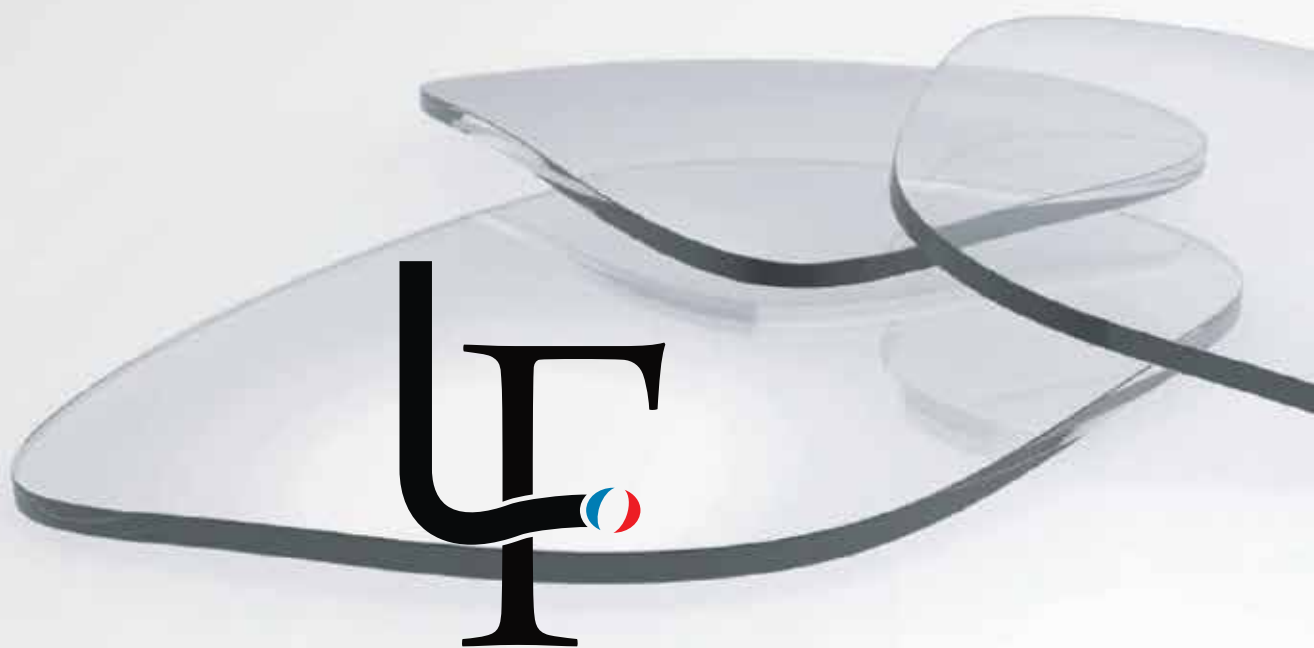
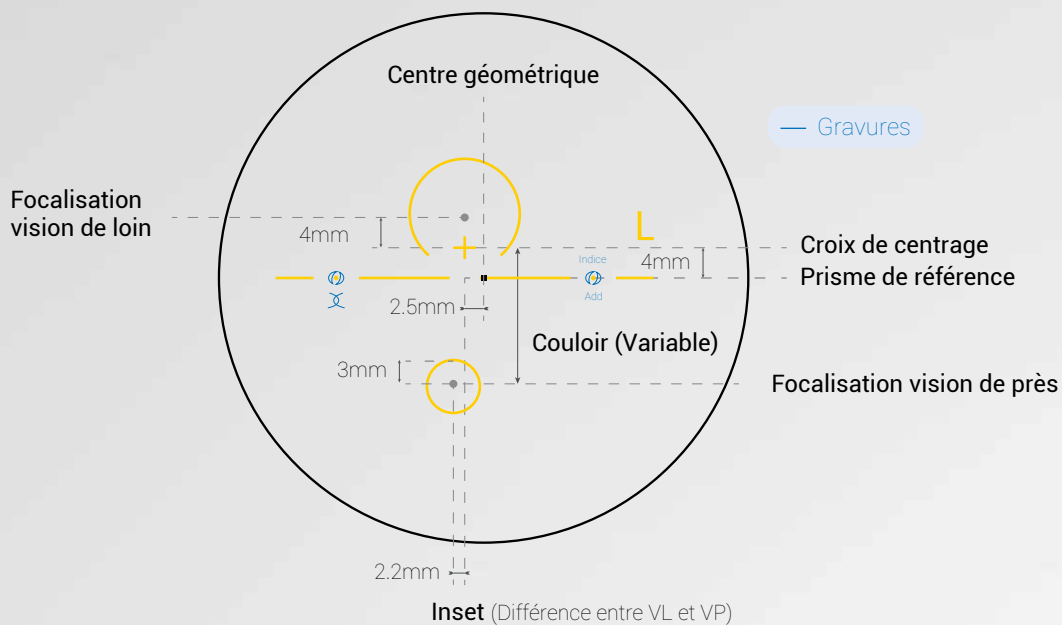
	Amélioration de la transparence en face interne	Amélioration de la transparence en face externe
INSIDER	★★★	
INSIDER UV	★★★	
KING	★★★	★★★
KING UV	★★★	★★★
BLUEPROTECT	★★★	★★★
BLUEPROTECT UV	★★★	★★★
IRIS	★★★★	★★★★



Comprendre nos verres progressifs

Le schéma ci-dessous présente les différents points caractéristiques de nos verres progressifs.

Les valeurs présentées sont les valeurs générales et peuvent être différentes selon les géométries.



LE LABORATOIRE FRANÇAIS
Verres Ophtalmiques

Comprendre les options possibles / spécificités

ÉPAISSEUR SPÉCIALE

Lors de la commande il est possible de modifier les épaisseurs au centre ou au bord souhaitées tout en respectant les limites de fabrication.

BASE SPÉCIALE

La base du verre peut être modifiée pour épouser au mieux le galbe de la monture

DÉCENTREMENT

Un décentrement en X et en Y peut être ajouté au décentrement par défaut pour ajuster au mieux le verre à la monture.

DIAMÈTRE SPÉCIAL

Le diamètre du verre peut être commandé hors gamme (par exemple un diamètre 62mm).

PRÉCALIBRAGE

Le verre peut être précalibré, c'est à dire que son diamètre sera calculé au plus proche de la forme de la monture. Le centre optique sera ajusté également pour pouvoir réduire au maximum le diamètre.

PRÉCAL SYSTÉMATIQUE

Le verre sera précalibré automatiquement sans demande spécifique.

INDIVIDUALISATION DU COULOIR

Le choix du couloir de progression est modifiable si nécessaire.

COULOIR AUTOMATIQUE

Le couloir est calculé automatiquement en fonction de la hauteur pupillaire et de la forme de la monture.

ANGLE PANTOSCOPIQUE

Donnée d'individualisation du verre: Angle que fait la face de la monture avec la verticale.

ANGLE DE GALBE OU ANGLE DE CINTRE

Donnée d'individualisation du verre: Angle entre la tangente au pont et l'un des cercles de la face (mesuré horizontalement).

DISTANCE VERRE-OEIL

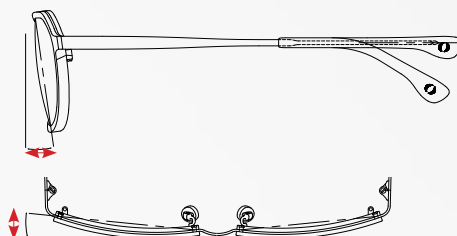
Donnée d'individualisation du verre: Distance entre l'oeil et la face arrière du verre.

LENTICULARISATION

Technologie d'amincissement du verre qui permet de réduire significativement les épaisseurs d'un verre en réduisant le champ visuel (verres négatifs).

TECHNOLOGIE MAX

Technologie permettant d'accroître le grandissement d'un verre 3.0%, 4.5%, 6%, 7.5% (Sous réserve de faisabilité).



Géométries



Simple & Net

L'unifocal classique

Verre unifocal traditionnel de fabrication.

CARACTÉRISTIQUES

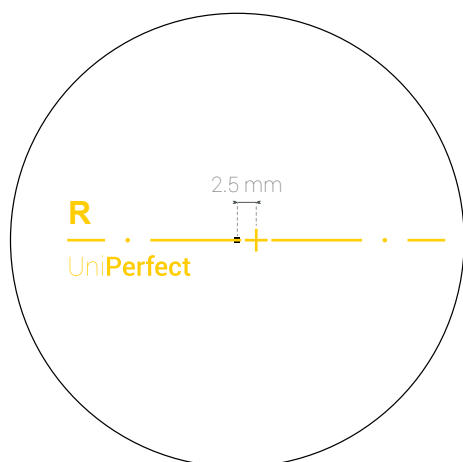
Gamme de fabrication	-18.0 > +16.0 δ Cyl: +10.0
Prisme	<= +25.0 δ

SPÉCIFICITÉS

- Précalibrage
- Épaisseur spéciale
- Base spéciale
- Diamètre spécial
- Décentrement
- Technologie Max

UniPerfect

L'unifocal freeform



Le verre unifocal freeform point par point avec une gamme de fabrication étendue.

AVANTAGES

- Une grande précision de la correction

CARACTÉRISTIQUES

Gamme de fabrication	-30.0 > +16.0 δ Cyl: +10.0
Prisme	<= +25.0 δ


SPÉCIFICITÉS

- Précalibrage
- Épaisseur spéciale
- Base spéciale
- Diamètre spécial
- Lenticularisation
- Décentrement
- Technologie Max

EasyWear

L'unifocal anti-fatigue



EasyWear  0.35 / 0.50 / 0.85 / 1.10 δ

EasyWear, le petit plus qui aide beaucoup !

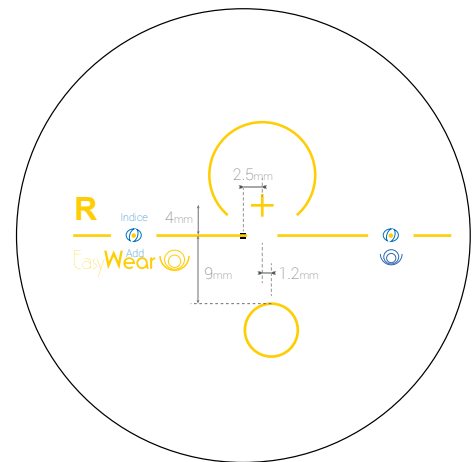
Ce verre unifocal présente une légère addition en partie basse avec une très large zone de vision, facilitant la mise au point pour le porteur et soulageant sa vision.

AVANTAGES

- Verre personnalisable
- Grande zones de vision

CIBLE

Personnes jeunes présentant des signes légers de presbytie et/ou de fatigues oculaires souhaitant soulager leur vision.



Unifocaux

CARACTÉRISTIQUES

Inset variable	1 à 1.5 mm	Gamme de fabrication	-30.0 > +16.0 δ Cyl: +10.0
Hauteur de montage minimale	17 mm	Prisme	<= +25.0 δ
Croix de centrage	4 mm	Boost	0.35δ / 0.50δ / 0.85δ / 1.10 δ

SPÉCIFICITÉS

Précalibrage

Épaisseur spéciale

Base spéciale

Diamètre spécial

Lenticularisation

Décentrement

Technologie Max





CAPTAIN VISION



Captain Vision Verre de freination myopique

Le verre **Captain Vision** est un verre de défocalisation conçu pour la freination myopique.

DÉFOCALISATION

Fortement asphérique le **Captain Vision** conserve une correction parfaite en vision centrale et accroît rapidement l'effet hyperopique du verre en vision latérale. Sa géométrie spéciale, crée une vision annulaire tel un trou sténopéique.

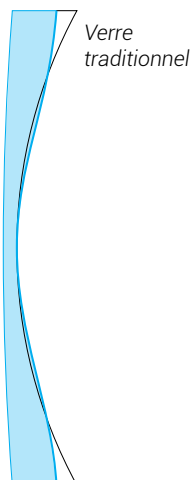
3 défocalisations sont possibles:

- Le **Captain Vision 350** à une défocalisation de +3.50D, il est idéal pour les plus petits (jusqu'à 10 ans).
- Le **Captain Vision 250** à une défocalisation de +2.50D et convient pour les enfants de 10 à 12 ans.
- Le **Captain Vision 150** à une défocalisation de +1.50D et convient pour les enfants au delà de 12 ans.

Note: Pour un contrôle efficace de la myopie, il est préférable d'équiper l'enfant avec un verre Captain Vision avant l'âge de 10 ans.

Unifocaux

Captain Vision

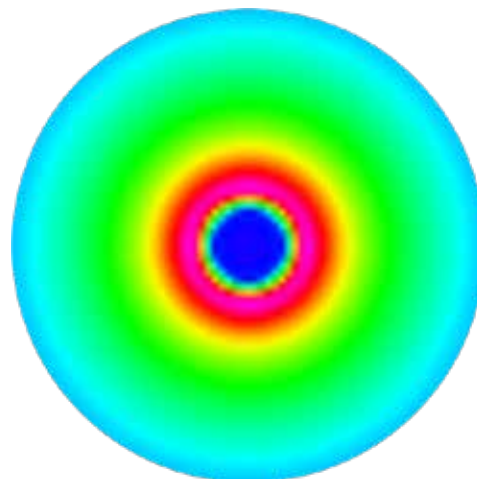


Verre
traditionnel

Vue en coupe

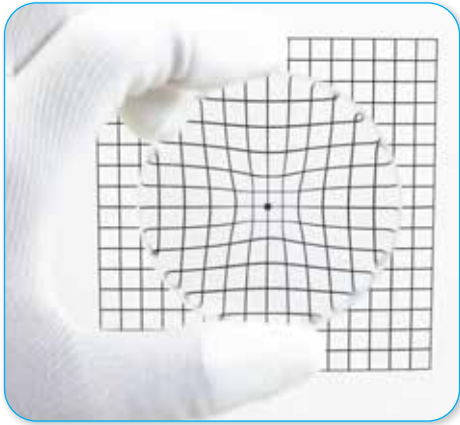
La défocalisation du verre est visible en vue de coupe. Le **Captain Vision** sera plus fin au bord qu'un verre unifocal traditionnel.

Captain Vision



Prévisualisation de la défocalisation

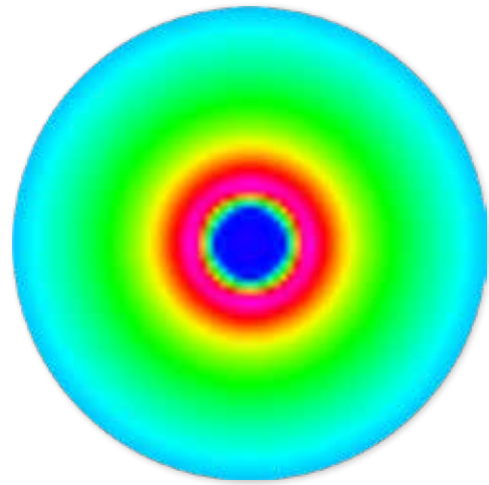
La carte d'aberrations cylindriques montre parfaitement la vision annulaire du **Captain Vision**.



VISUALISATION

Visuellement, la défocalisation est présente. On constate également l'effet sténopéïque.

Verre présenté Captain Vision sphérique -3.00D en CR39.



CARTE DES ABERRATIONS CYLINDRIQUES

La vision centrale est parfaite, la défocalisation est visible et l'effet sténopéïque est visible.

Le *Captain Vision* est disponible en 1.5, 1.6, 1,67 et 1.74 / Polarisé / Transitions®...

La matière 1.6 est en version High Impact une matière beaucoup plus résistante à la casse. *Sûrement la solution pour enfants turbulents... :)*



CONCLUSION

Selon une étude¹ de l'hôpital Guangzhou Aier Eye, les verres à défocalisation asphérique avec une vision centrale simulant un trou sténopéïque ont de meilleurs résultats sur la freination myopique que des verres à défocalisation par segments multiples.

Le verre *Captain Vision* est donc une solution fiable et qualitative pour freiner l'évolution de la myopie chez de jeunes porteurs.

1 - Source : <https://www.nature.com/articles/s41598-023-30157-2>

CARACTÉRISTIQUES

Gamme de fabrication	-30.0 > 0.00 δ Cyl: +10.0
Prisme	<= +25.0 δ
Défocalisation	1.50 / 2.50 / 3.50 δ

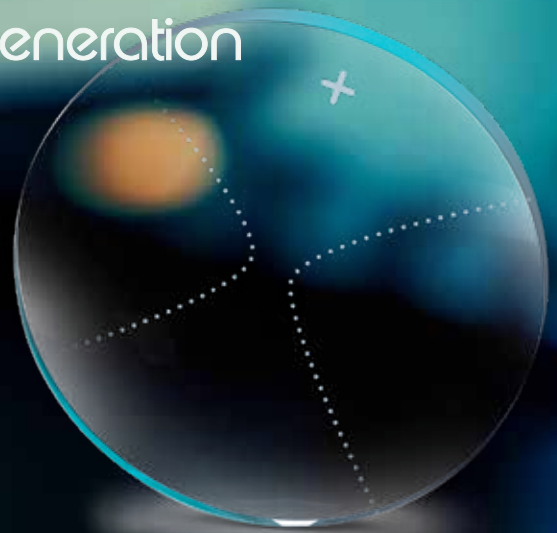
SPÉCIFICITÉS

- Base spéciale
- Diamètre spécial
- Lenticularisation
- Décentrement



evolux

Next Generation



FABRIQUÉ
Dans notre usine
EN FRANCE

Verres Progressifs



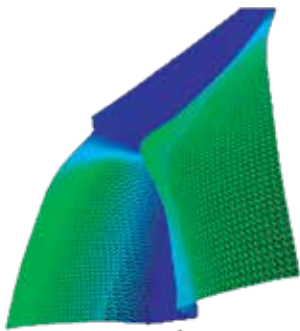
Une génération d'avance

EVOLUX - Des calculs précis pour une vision parfaite garantie

Sur tous les verres Evolux, la précision de la géométrie est sans commune mesure. La précision des calculs permet des progression fluide et par conséquent des adaptations clients aisées.

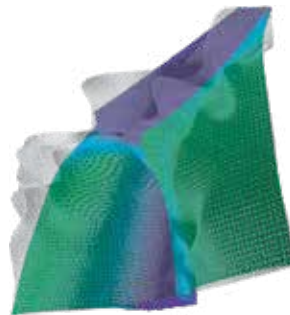
Une adaptation difficile est souvent dûe à des aberrations présentes à la fois sur les zones de vision et sur les zones périphériques, elles contraignent l'utilisateur à rechercher en permanence une meilleure vision et le force à réaliser des mouvements non naturels.

Ainsi grâce à notre précision de calcul, la vision n'est pas troublée et la satisfaction client assurée.



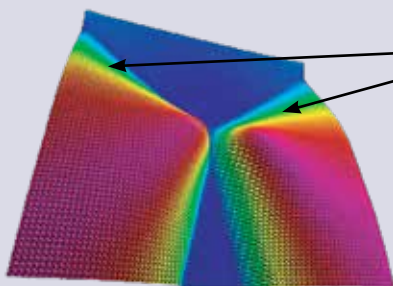
Calculs Evolux

Les zones de vision et de progression sont lisses, fluides et continues.



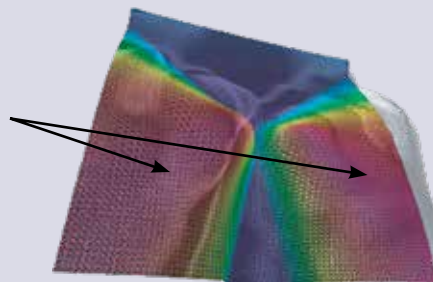
Calculs Traditionnels

Les différentes zones sont discontinues, non uniformes. L'adaptation est difficile.



Les progressions sont douces entre la VL et la VP, l'adaptation est aisée.

La progression est inégale et mal répartie, l'adaptation est difficile.



Facilio

L'adaptation simplifiée

Vision de loin ★★☆☆
Vision intermédiaire ★★☆☆
Vision de près ★★☆☆

Un verre
evolux

Facilio est un verre progressif spécialement développé pour les nouveaux porteurs.

Son design offre un minimum d'astigmatisme latéral créant une vision plus naturelle tout en préservant un bon champ de vision pour les distances intermédiaires et proches.

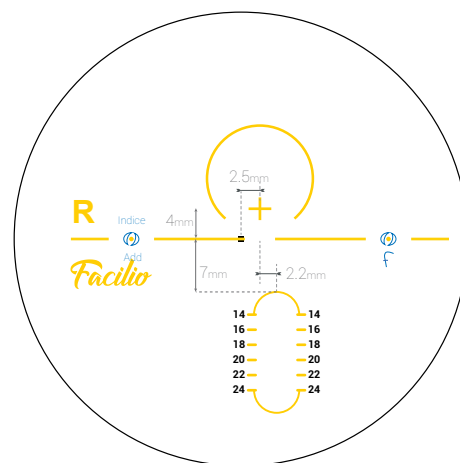
L'adaptation immédiate du porteur est facilitée, la vision claire à toutes distances. Il est également idéal pour ceux ayant des difficultés à s'adapter aux autres verres progressifs.

AVANTAGES

- Verre personnalisable
- Plus de liberté et une vision naturelle plus nette sur les côtés
- Bon champ de vision à toutes distances
- Disponible en 4 hauteurs de couloir
- Astigmatisme oblique minime
- Personnalisation par Précalibrage pour améliorer l'épaisseur

CIBLE

Idéal pour les nouveaux porteurs.



CARACTÉRISTIQUES

Couloir de progression	14, 16, 18, 20, 22, 24mm
Inset variable	2 à 2.25 mm
Hauteur de montage minimale	15 mm
Croix de centrage	4 mm

Gamme de fabrication	-30.0 > +16.0 δ Cyl: +10.0
Prisme	<= +25.0 δ
Addition	0.50δ > +3.50δ

SPÉCIFICITÉS

- Précalibrage Individualisation du couloir
Épaisseur spéciale Base spéciale Diamètre spécial Lenticularisation Décentrement Technologie Max





Un verre
evolux

Precisio HD

L'excellence

Vision de loin	★ ★ ★
Vision intermédiaire	★ ★ ☆
Vision de près	★ ★ ☆

Le Precisio HD a été développé en appliquant les dernières innovations sur le calcul des verres qui utilise un strict contrôle de la puissance sphérique. Cela permet d'obtenir une erreur de puissance au bord proche de zéro, entraînant une réduction significative des aberrations latérales et de l'effet de flottement.

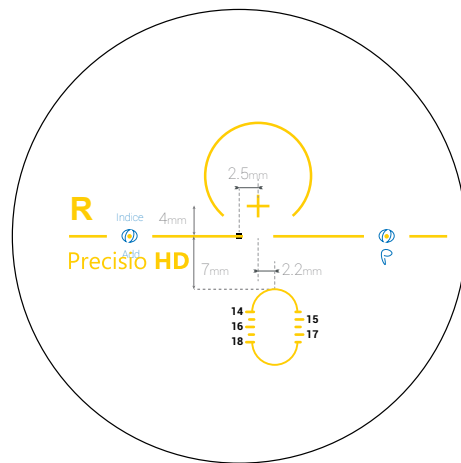
Le Precisio HD procure au porteur une meilleure vision périphérique améliorant nettement la stabilité de l'image, même dans des situations de mouvements, tout en préservant un champ de vision maximal à toutes les distances.

AVANTAGES

- Verre entièrement personnalisable
- Large champ de vision à toutes distances
- Aberrations latérales minimales
- Effet de tangage minime
- Image plus stable, même en condition de mouvement
- Vision claire dans toutes les directions
- Personnalisation par Précalibrage pour améliorer l'épaisseur
- Différentes hauteurs de couloir pour s'adapter à toutes les montures

CIBLE

Idéal pour tous les porteurs de progressifs, de longue date ou premier porteur, recherchant un verre qui offre à la fois un large champ de vision et des distortions latérales minimales.



evolux

CARACTÉRISTIQUES

Couloir de progression	14, 15, 16, 17, 18mm	Gamme de fabrication	-30.0 > +16.0 δ Cyl: +10.0
Inset variable	2 à 3 mm	Prisme	<= +25.0 δ
Hauteur de montage minimale	15 mm	Addition	0.50δ > +4.0δ
Croix de centrage	4 mm		

SPÉCIFICITÉS

- Précalibrage
- Individualisation du couloir
- Distance verre-oeil
- Angle de galbe
- Angle pantoscopique
- Épaisseur spéciale
- Base spéciale
- Diamètre spécial
- Lenticularisation
- Décentrement
- Technologie Max



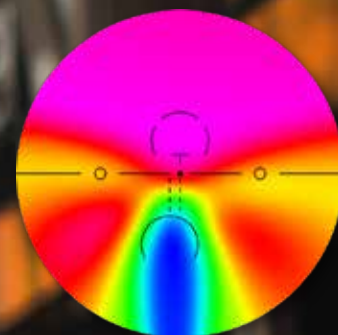
MROC

Géométrie pour actifs

Vision de loin ★★ ★

Vision intermédiaire ★ ☆ ☆

Vision de près ★ ★ ☆



Un verre

evolux

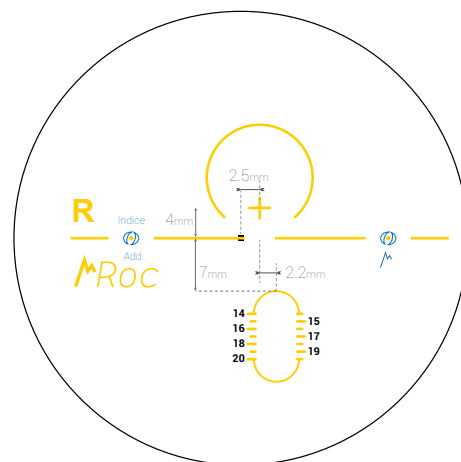
Le Roc a été conçu pour maximiser la vision de loin du porteur. Il peut être considéré comme un verre à géométrie semi-hard.

La vision de loin étant optimale, ce verre sera idéal pour les applications nécessitant de faire la mise au point de loin rapidement sur des zones de vision très variées.

Sa conception semi-hard, rend l'adaptation cliente très facile pour toutes les personnes ayant pour habitude de bouger les yeux plus que la tête.

AVANTAGES

- Verre personnalisable (Angle pantoscopique, Galbe monture, Distance verre oeil)
- Une large vision de loin
- Bon champ de vision à toutes distances
- Disponible en 7 hauteurs de couloir
- Personnalisation par Préalibrage pour améliorer l'épaisseur



CIBLE

Il est destiné aux porteurs souhaitant favoriser leur vision de loin (sport, conduite...)

CARACTÉRISTIQUES

Couloir de progression	14, 15, 16, 17, 18, 19, 20mm	Gamme de fabrication	-30.0 > +16.0 δ Cyl: +10.0
Inset variable	2 à 3 mm	Prisme	<= +25.0 δ
Hauteur de montage minimale	15 mm	Addition	0.50δ > +4.0δ
Croix de centrage	4 mm		

SPÉCIFICITÉS

- Préalibrage
- Individualisation du couloir
- Distance verre-oeil
- Angle de galbe
- Angle pantoscopique
- Épaisseur spéciale
- Base spéciale
- Diamètre spécial
- Lenticularisation
- Décentrement
- Technologie Max



Digital 360

La vision intermédiaire la plus large jamais créée

Vision 360°

Un verre

evolux

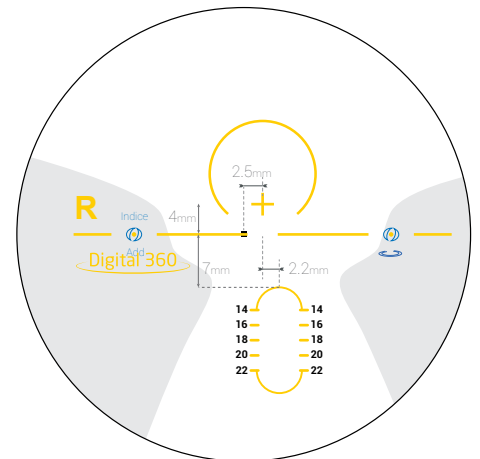
Vision de loin ★★☆☆

Vision intermédiaire ★★★★★

Vision de près ★★★★★

Le Digital 360 introduit une nouvelle façon de voir: Il offre une clarté dans tous les angles de vision en élargissant la vision périphérique latérale. L'extraordinaire largeur de la zone de vision intermédiaire permet une vision nette et confortable pour les courtes et moyennes distances. Sa géométrie en fait un verre unique en son genre.

Le Digital 360 est conçu pour minimiser les aberrations et assurer une expérience visuelle supérieure. La correction progressive de la presbytie est intégrée avec fluidité, permettant une transition aisée entre les différentes zones de vision.



AVANTAGES

- Une large vision intermédiaire
- Verre personnalisable (Angle pantoscopique, Galbe monture, Distance verre oeil)
- Conçus avec les dernières technologies de compensation des aberrations

CIBLE

Cette géométrie est plutôt conçue pour les personnes nécessitant de favoriser les zones de vision intermédiaires et de près.



Une vision étendue

CARACTÉRISTIQUES

Couloir de progression	14, 16, 18, 20, 22mm	Gamme de fabrication	-30.0 > +16.0 δ Cyl: +10.0
Inset	2.2 mm	Prisme	<= +25.0 δ
Hauteur de montage minimale	15 mm	Addition	0.50δ > +6.0δ
Croix de centrage	4 mm		

SPÉCIFICITÉS

Précalibrage

Individualisation du couloir

Distance verre-oeil

Angle de galbe

Angle pantoscopique

Épaisseur spéciale

Base spéciale

Diamètre spécial

Lenticularisation

Décentrement

Technologie Max



Eiris

Verres progressifs
à technologie SplinActiv'

Vision de loin ★★☆☆
Vision intermédiaire ★★☆☆
Vision de près ★★☆☆



SplinActiv'

Contrôle des zones de vision
par courbes splines

evolux

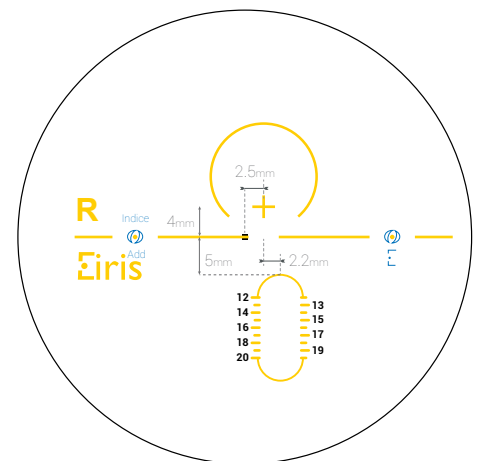
Les verres progressifs Evolux Eiris sont calculés avec une technique novatrice permettant un contrôle précis des zones de vision ainsi que de la zone de progression. Il s'agit de la technologie SplinActiv'.

TECHNOLOGIE SPLINACTIV'

La technologie SplinActiv' s'appuie sur les courbes "Splines" utilisées pour des formes complexes harmonieuses. Pour leur mise en oeuvre, elles nécessitent des points d'ancrage et des points de contrôle. Leur variation est ensuite calculée par des fonctions cubiques (polynômes).

Cette méthode de calcul permet dans le cas de verres progressifs,

- d'assurer des zones de vision homogènes, sans discontinuités
- d'apporter une flexibilité plus importante dans le choix des couloirs
- de mieux lisser la progression de la VL à la VP.



AVANTAGES

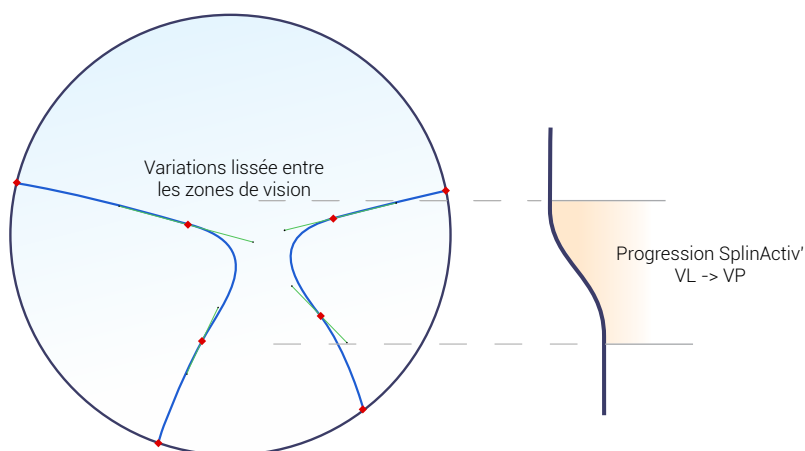
- Les zones de vision sont élargies et nettes. La progression entre la VL et la VP est fluide.
- Le ressenti du porteur est amélioré et son adaptation est plus aisée.

Un verre

evolux

PRÉSENTATION TECHNOLOGIE SPLINACTIV'

Ci dessous, une simplification de la méthode de calcul par technologie SplinActiv'.



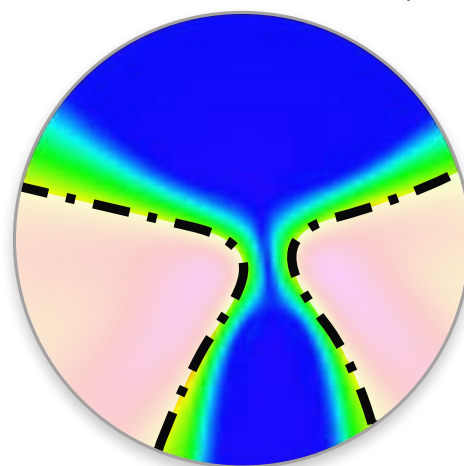
Simulation des zones de vision à l'aide de la technologie SplinActiv'

RÉSULTAT DE CALCULS

Présentation: verre Eiris plan Add +2.00D

Sur la carte des aberrations cylindriques, on peut aisément remarquer les larges zones de vision de loin et de près.

Les zones de vision ont des variations fluides et lissées offrant un grand confort de vision.



evolux

Un verre

evolux

CARACTÉRISTIQUES

Couloir de progression	12, 13, 14, 15, 16, 17, 18, 19, 20mm
Inset variable	0 à 5 mm
Hauteur de montage minimale	13 mm
Croix de centrage	4 mm

Gamme de fabrication	-30.0 > +16.0 δ Cyl: +10.0
Prisme	<= +25.0 δ
Addition	0.50δ > +6.50δ

SPÉCIFICITÉS

- Précalibrage
- Individualisation du couloir
- Distance verre-oeil
- Angle de galbe
- Angle pantoscopique
- Épaisseur spéciale
- Base spéciale
- Diamètre spécial
- Lenticularisation
- Décentrement
- Technologie Max



Éiris Elite

Verres progressifs
à technologie adaptative d-AI

Vision de loin	★ ★ ★
Vision intermédiaire	★ ★ ☆
Vision de près	★ ★ ★



d-AI

Design Adaptatif Intelligent

La technologie **d-AI** est une nouvelle étape dans l'amélioration de la vision pour les porteurs de verres progressifs.

En effet, cette technologie s'adapte intelligemment et automatiquement à la monture sélectionnée.

A l'aide de l'intelligence artificielle, **d-AI** décentre, pivote, ajuste les zones de vision et choisit la meilleure combinaison possible pour la monture. La technologie calcule également automatiquement la longueur du couloir de progression. Ces calculs garantissent le meilleur rapport entre de larges zones de vision, des aberrations minimisées et une épaisseur contrôlée.

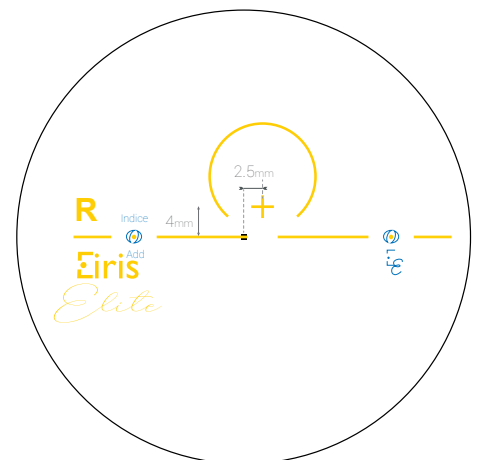
TECHNOLOGIE SPLINACTIV'

En effet, la technologie d-AI s'appuie sur la technologie SplinActiv', pour automatiquement faire évoluer les points d'ancrage et de contrôle des courbes régissant le design du verre.

Ainsi, la qualité de vision est assurée, les zones de vision sont homogènes, sans discontinuité avec des progressions fluides et lissées.

LES AVANTAGES

- Calcul automatique du couloir
- Optimisation des zones de vision
- Optimisation des aberrations périphériques
- Rotation automatique de la zone VP

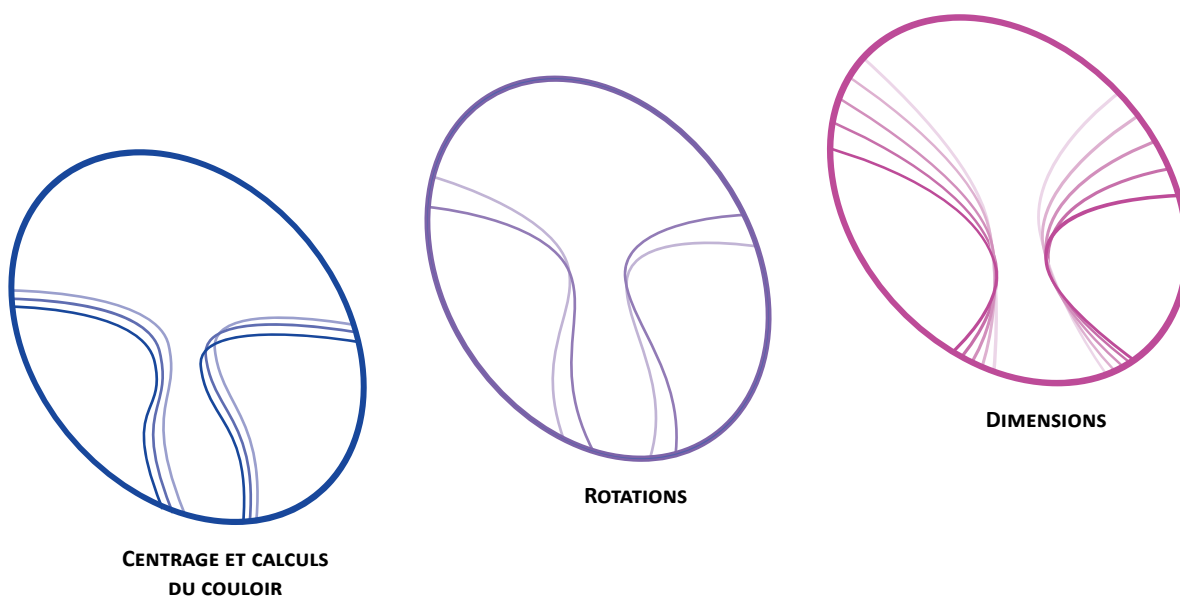


Un verre



LES DIFFÉRENTES ÉTAPES

Ci-dessous une présentation simplifiée de la méthode de calcul. Centrage et calcul du couloir, rotation, choix de la dimension des zones de vision.

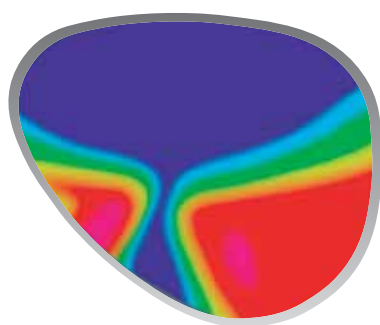


RÉSULTATS

Sur la carte des aberrations cylindriques ci-dessous, on constate la différence entre la technologie SplinActiv' simple et la technologie SplinActiv' + d-AI

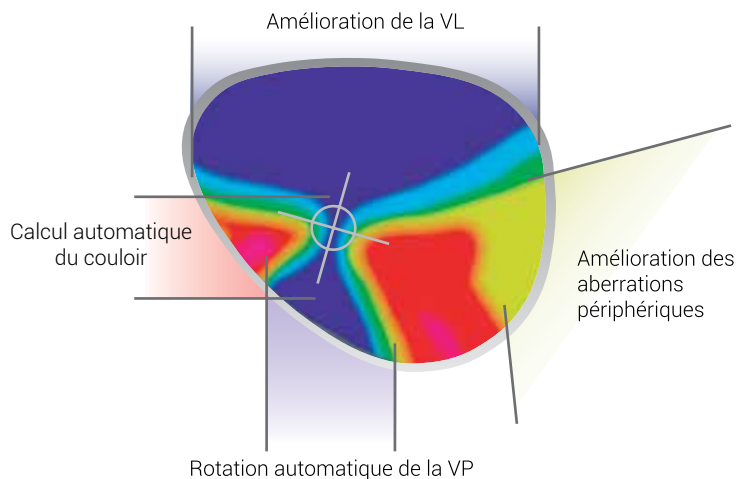
Calculs sans d-AI

La VL est correcte mais la VP est tronquée par la monture



d-AI en action

Amélioration automatique de la VL et accroissement significatif de la VP



CARACTÉRISTIQUES

Couloir de progression	Automatique
Inset variable	0 à 5 mm
Hauteur de montage minimale	13 mm
Croix de centrage	4 mm

Gamme de fabrication	-30.0 > +16.0 δ Cyl: +10.0
Prisme	<= +25.0 δ
Addition	0.50δ > +8.0δ

SPÉCIFICITÉS

- Précal systématique
- Couloir automatique
- Distance verre-oeil
- Angle de galbe
- Angle pantoscopique
- Épaisseur spéciale
- Base spéciale
- Lenticularisation
- Décentrement
- Technologie Max



exelon

Vision de loin	★★★★
Vision intermédiaire	★★★★
Vision de près	★★★★

Conception extra-soft

Lissage extrême des points de surfacage



Un verre

evolux



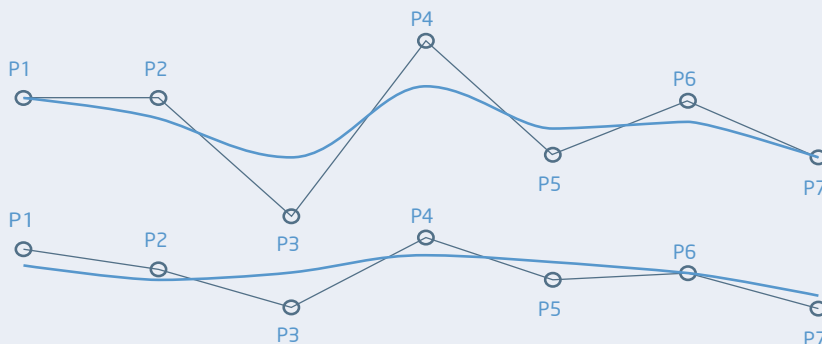
Une expérience visuelle inégalée

Conçue à l'aide la **technologie USS**, cette géométrie permet une vision nette et confortable à toutes distances.

L'harmonie parfaite engendrée par la réduction significative des aberrations perturbant la vision annihile la sensation de porter un verre progressif.

TECHNOLOGIE USS

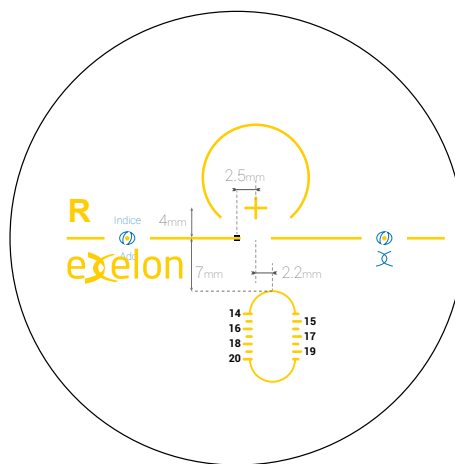
Avec une réduction sans précédent de l'astigmatisme global, cette conception établit une nouvelle norme de confort, s'imposant comme la conception progressive la plus confortable avec des temps d'adaptation remarquablement rapides.



Basé sur la technologie USS, l'astigmatisme de chaque point du verre eXelon est analysé et recalculé en fonction des valeurs des points environnants pendant la phase de calcul. Le résultat est un verre qui est exceptionnellement doux dans ses transitions de vision et extrêmement confortable à porter.

LES AVANTAGES

- Progressif équilibré free-form avec technologie USS
- Aberrations minimales
- Large choix de couloirs
- Prises de mesures individualisées
- Précalibrage systématique



Un verre

eVOLUX

CARACTÉRISTIQUES

Couloir de progression	14, 15, 16, 17, 18, 19, 20mm	Gamme de fabrication	-30.0 > +16.0 δ Cyl: +10.0
Inset variable	2 à 2.5 mm	Prisme	<= +25.0 δ
Hauteur de montage minimale	15 mm	Addition	0.50δ > +6.0δ
Croix de centrage	4 mm		

SPÉCIFICITÉS

- Préal systématique
- Individualisation du couloir
- Distance verre-oeil
- Angle de galbe
- Angle pantoscopique
- Épaisseur spéciale
- Base spéciale
- Lenticularisation
- Décentrement
- Technologie Max





evolux

pour enfants



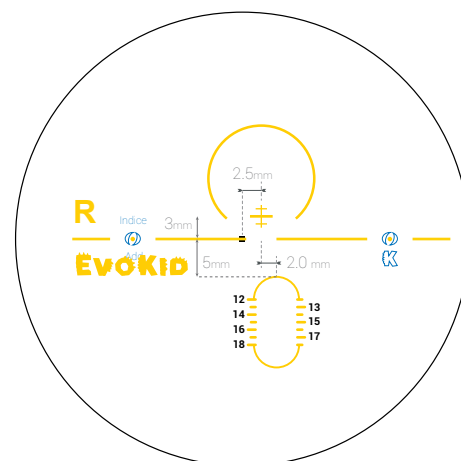


EVOKID

EvoKid, le verre progressif spécialement conçu pour les enfants.

Parce que le port de tête d'un enfant est différent de celui d'un adulte, il est nécessaire d'utiliser une géométrie dédiée.

La croix de centrage est légèrement décentrée pour assurer une vision de loin parfaite.



AVANTAGES

- Les zones de vision sont élargies et nettes. La progression entre la VL et la VP est fluide.
- Des couloirs très courts adaptés aux enfants

Vision de loin ★★☆☆

Vision intermédiaire ★★☆☆

Vision de près ★★☆☆

CARACTÉRISTIQUES

Couloir de progression 12, 13, 14, 15, 16, 17, 18 mm

Inset variable 0 à 5 mm

Hauteur de montage minimale 13 mm

Croix de centrage 3 mm (marquage à 2 et 4mm)

Gamme de fabrication $-30.0 > +16.0 \delta$ Cyl: $+10.0$

Prisme $<= +25.0 \delta$

Addition $0.50\delta > +6.50\delta$

SPÉCIFICITÉS

Précalibrage

Individualisation du couloir

Distance verre-oeil

Angle de galbe

Angle pantoscopique

Épaisseur spéciale

Base spéciale

Diamètre spécial

Lenticularisation

Décentrement

Technologie Max





les *e*volux
pour applications dédiées





Un verre
evolux

WorkUp

Toujours prêt pour le travail

- Vision de loin ★★☆☆
- Vision intermédiaire ★★★★★
- Vision de près ★★★★★

WorkUp, le verre dégressif par excellence.

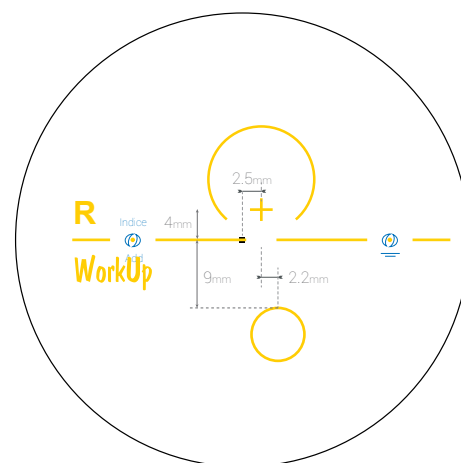
Que ce soit au bureau, pour le bricolage, ou tout autre loisir créatif, il est nécessaire d'avoir une vision parfaite sur les éléments qui nous entourent. Le WorkUp répond parfaitement à cette demande et procure une vision nette de près et en vision intermédiaire. Pour aller plus loin il intègre également, en partie haute du verre, une dégression permettant d'avoir une petite VL.

AVANTAGES

- Distance de travail personnalisable: 0.6 / 1.3 / 2.0 / 3.0 / 4.0 m
- Verre personnalisable
- Vision intermédiaire configurable
- Un design «soft»
- Personnalisation par Précalibrage pour améliorer l'épaisseur

CIBLE

Idéal pour les applications nécessitant une vision de près et intermédiaire nette.



evolux

CARACTÉRISTIQUES

Distance de vision intermédiaire	0.6 / 1.3 / 2 / 3 / 4 m	Gamme de fabrication	-30.0 > +16.0 δ Cyl: +10.0
Couloir de progression	16 mm	Prisme	<= +25.0 δ
Inset variable	1 à 6 mm	Addition	0.50δ > +4.0δ
Hauteur de montage minimale	18 mm	Croix de centrage	4 mm

SPÉCIFICITÉS

- Précalibrage
- Distance verre-oeil
- Angle de galbe
- Angle pantoscopique
- Distance de travail personnalisable
- Épaisseur spéciale
- Base spéciale
- Lenticularisation
- Décentrement
- Technologie Max





SPORTER

Votre vision, votre détermination, votre succès

Vision de loin	★★★☆☆
Vision intermédiaire	★★★☆☆
Vision de près	★★★☆☆

Sporter est le verre progressif dédié au sport.

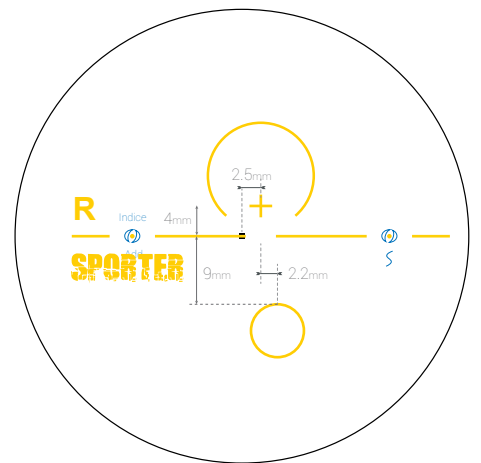
Les montures de sport nécessitent la plus grande largeur de vision avec une vision nette en périphérie. Cela est rendu possible avec le Sporter qui réalise un gros travail de précision et d'amélioration sur les zones périphériques.

AVANTAGES

- Verre personnalisable
- Plus de liberté et une vision naturelle plus nette sur les côtés
- Un design conçu pour les montures galbées
- Astigmatisme oblique minime
- Personnalisation par précalibrage pour améliorer l'épaisseur

CIBLE

Idéal pour les activités sportives et les montures galbées.



Un verre
evolux

CARACTÉRISTIQUES

Couloir de progression	16 mm	Gamme de fabrication	-30.0 > +16.0 δ Cyl: +10.0
Inset variable	1 à 3 mm	Prisme	<= +25.0 δ
Hauteur de montage minimale	17 mm	Addition	0.50δ > +4.0δ
Croix de centrage	4 mm		

SPÉCIFICITÉS

- Précalibrage
- Distance verre-oeil
- Angle de galbe
- Angle pantoscopique
- Épaisseur spéciale
- Base spéciale
- Diamètre spécial
- Lenticularisation
- Décentrement
- Technologie Max

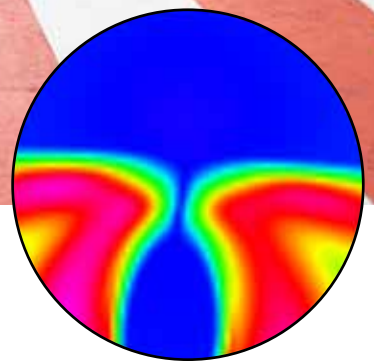




BackToRoad

Une vision sûre, une vision nette

- Vision de loin ★★★★★
- Vision intermédiaire ★☆☆☆☆
- Vision de près ★★★★★



BackToRoad, un design pensé pour une vision précise de la route.

Contrairement aux autres designs, le BackToRoad maximise la vision de loin et incline légèrement la zone VL pour une vision latérale nette. Ainsi, la vision dans les rétroviseurs est parfaite et le confort de conduite optimal.

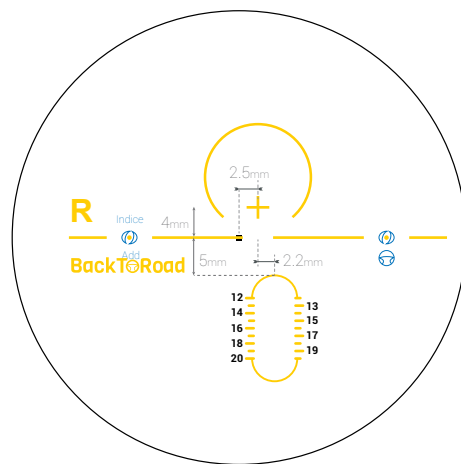
AVANTAGES

- Verre personnalisable
- Une large VL inclinée de 4° pour mieux voir dans les rétroviseurs.
- Un design «hard» - La progression entre les zones de vision et d'aberrations est franche, contrairement aux designs «soft»
- Personnalisation par Précalibrage pour améliorer l'épaisseur

CIBLE

Pour les conducteurs réguliers, qui souhaitent maximiser leur vision latérale.

Attention, il vaut mieux favoriser les petites additions.



Un verre



evolux

CARACTÉRISTIQUES

Couloir de progression	12, 13, 14, 15, 16, 17, 18, 19, 20mm
Inset variable	0 à 5 mm
Hauteur de montage minimale	14 mm
Croix de centrage	4 mm

Gamme de fabrication	-30.0 > +16.0 δ Cyl: +10.0
Prisme	<= +25.0 δ
Addition	0.50δ > +4.0δ

SPÉCIFICITÉS

- Précalibrage
- Individualisation du couloir
- Distance verre-oeil
- Angle de galbe
- Angle pantoscopique
- Épaisseur spéciale
- Base spéciale
- Diamètre spécial
- Lenticularisation
- Décentrement
- Technologie Max

Verres bifocaux

2 zones de vision franche



FABRIQUÉ
Dans notre usine
EN FRANCE

Double & Net

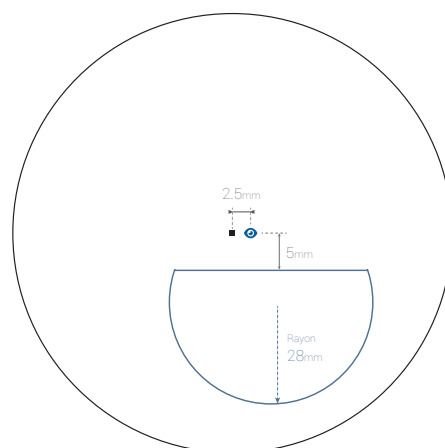
Verres bifocaux avec pastille en face avant

DOUBLE & NET - FT28

Verre bifocal, avec une pastille à segment droit de largeur 28mm.

AVANTAGES

- Une séparation franche entre le VL et la VP
- Teinte possible



CARACTÉRISTIQUES

Prise de mesure	VP / Bas de paupière
Indice	1.5 / 1.6 / 1.67 / 1.74
Gamme de fabrication	-18.0 > +16.0 δ Cyl: +10.0
Prisme	<= 6 δ
Addition	1.00 à 8.00 δ

SPÉCIFICITÉS

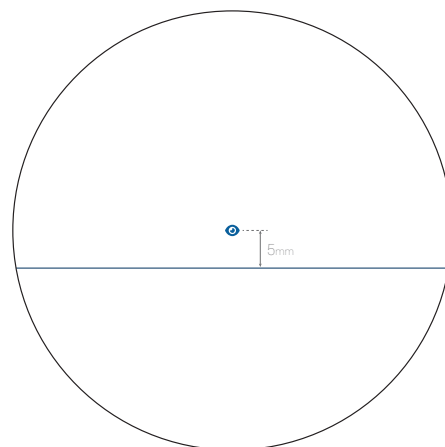
Précalibrage	Épaisseur spéciale	
Diamètre spécial	Décentrement	Technologie Max

DOUBLE & NET - EXECUTIF

Verre bifocal, coupé en 2. La largeur de la vision de près est maximale
Pas de perte de champ de vision

AVANTAGES

- Une séparation franche entre le VL et la VP
- Teinte possible



CARACTÉRISTIQUES

Prise de mesures	VP / Bas de paupière
Indice	1.56
Gamme de fabrication	-11.0 > +8.0 δ Cyl: +8.0
Prisme	<= 6 δ
Addition	1.00 à 3.50 δ

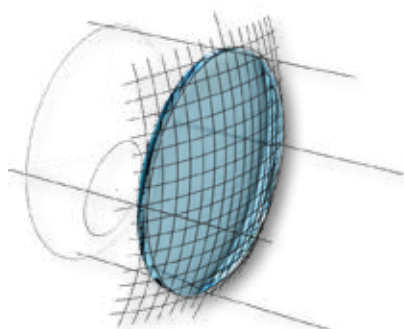
SPÉCIFICITÉS

Précalibrage	Épaisseur spéciale	
Diamètre spécial	Décentrement	Technologie Max



BifoMax

Le bifocal invisible



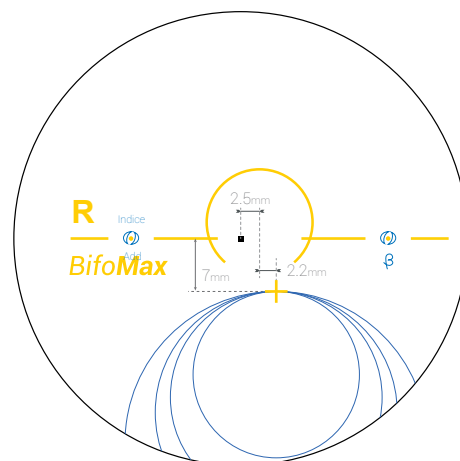
BifoMax, est le bifocal invisible. La pastille grossissante est incluse sur la face interne du verre. Il permet 2 distances de mise au point. Cela permet d'obtenir une vision de loin très large sans distorsion. Il n'y a aucune aberration latérale due à un astigmatisme non voulu.

AVANTAGES:

- Large vision de près et de loin sans distorsion

CIBLE:

Idéal pour les porteurs qui ont des difficultés à s'adapter aux verres progressifs et souhaitant une addition invisible.



CARACTÉRISTIQUES

Prise de mesures	VP / Bas de paupière
Diamètre de pastille	22, 28, 32, 40mm
Inset variable	0 à 10 mm
Hauteur de montage minimale	10 mm

Gamme de fabrication	-30.0 > +16.0 δ Cyl: +10.0
Prisme	<= +25.0 δ
Addition	0.50δ > +8.0δ

SPÉCIFICITÉS

- Précalibrage
- Distance verre-œil
- Angle de galbe
- Angle pantoscopique
- Décentrement
- Épaisseur spéciale
- Base spéciale
- Diamètre spécial
- Lenticularisation
- Technologie Max



BifoLux R28

Le bifocal sans jonction

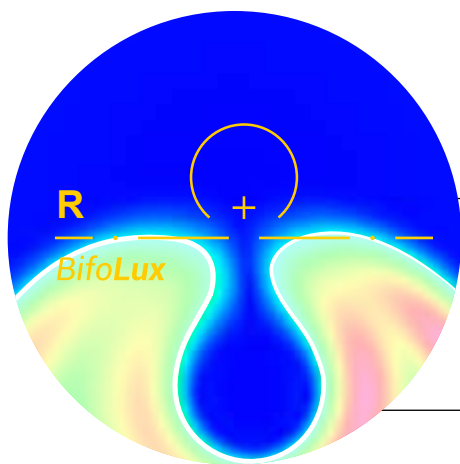
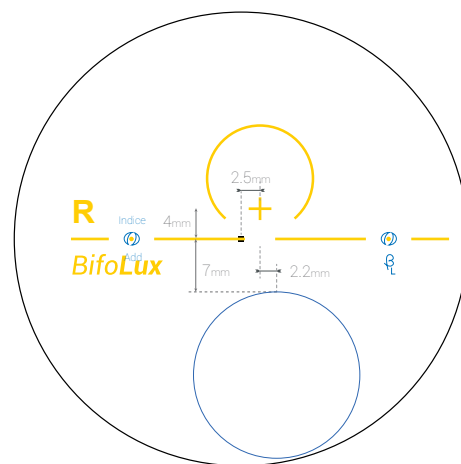
Avec une technologie plus évoluée qu'un bifocal invisible classique, le **BifoLux** intègre une très courte progression pour éviter des zones d'aberrations perturbant la vision au niveau de la jonction entre vision de loin et la vision de près.

AVANTAGES:

- Large vision de près et de loin sans distorsion

CIBLE:

Idéal pour les porteurs qui ont des difficultés à s'adapter aux verres progressifs et souhaitant une addition invisible sans gêne entre les différentes zones de vision.



UNE JONCTION FLUIDE DE LA VL À LA VP

L'introduction de ce couloir court permet au porteur de ne pas ressentir de gêne à la vision lors du changement de focalisation.

CARACTÉRISTIQUES

Prise de mesures	Pleine pupille	Gamme de fabrication	-30.0 > +16.0 δ Cyl: +10.0
Diamètre de pastille	28 mm	Prisme	<= +25.0 δ
Inset variable	2 à 2.5 mm	Addition	0.50δ > +8.00
Hauteur de montage minimale	10 mm		

SPÉCIFICITÉS

- Précalibrage
- Distance verre-œil
- Angle de galbe
- Angle pantoscopique
- Décentrement
- Épaisseur spéciale
- Base spéciale
- Diamètre spécial
- Lenticularisation
- Technologie Max



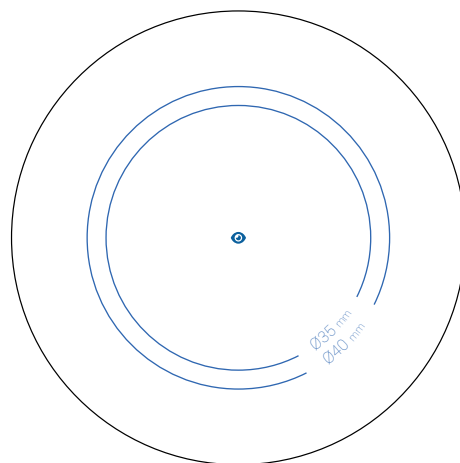
Verres Lenticulaires

SIMPLE & NET LENTI

Verre unifocal de forte puissance lenticularisé.

AVANTAGES

- 2 diamètres de lenticulaire possibles Ø40mm ou Ø35mm (en fonction de la correction)



CARACTÉRISTIQUES

Indices disponibles 1.6, 1.67
Diamètre lenticulaire 35mm / 40mm

Gamme de fabrication +10.0 > +26.0 δ Cyl: +3.0
Prisme <= +8.0 δ

SPÉCIFICITÉS

Précalibrage

Décentrement

Technologie Max

Épaisseur spéciale

Base spéciale

Diamètre spécial

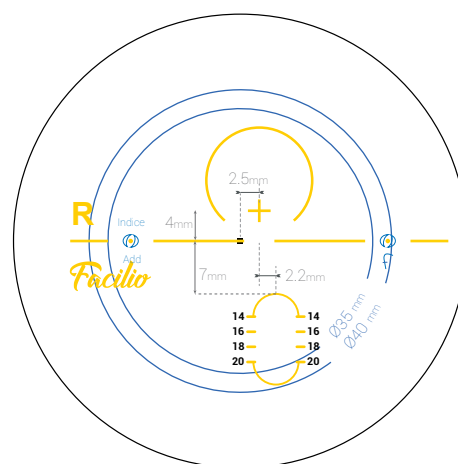


FACILIO LENTI

Basé sur la géométrie Facilio, ce verre progressif est lenticularisé pour obtenir des corrections de fortes puissances.

AVANTAGES

- 2 diamètres de lenticulaire possibles Ø40mm ou Ø35mm (en fonction de la correction)



CARACTÉRISTIQUES

Indices disponibles	1.6, 1.67
Couloir de progression	14, 16, 18, 20mm
Inset variable	2 à 2.25 mm
Hauteur de montage minimale	15 mm
Croix de centrage	4 mm

Diamètre lenticulaire	35mm / 40mm
Gamme de fabrication	-30.0 > +16.0 δ Cyl: +10.0
Prisme	<= +25.0 δ
Addition	0.50δ > +3.50δ

SPÉCIFICITÉS

Précalibrage

Individualisation du couloir

Épaisseur spéciale

Base spéciale

Diamètre spécial

Lenticularisation

Décentrement

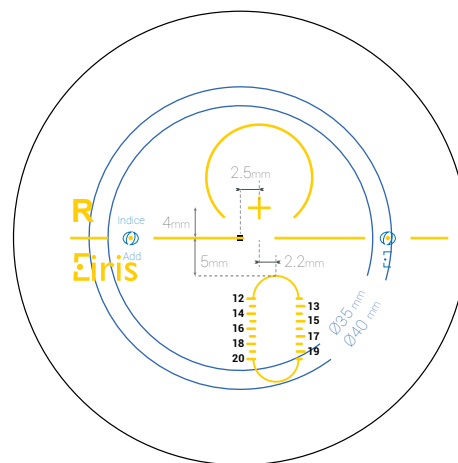
Technologie Max

EIRIS LENTI

Basé sur la géométrie Eiris, ce verre progressif est lenticularisé pour obtenir des corrections de fortes puissances.

AVANTAGES

- 2 diamètres de lenticulaire possibles Ø40mm ou Ø35mm (en fonction de la correction)



CARACTÉRISTIQUES

Indices disponibles	1.6, 1.67
Couloir de progression	12, 13, 14, 15, 16, 17, 18, 19, 20mm
Inset variable	0 à 5 mm
Hauteur de montage minimale	13 mm
Croix de centrage	4 mm

Diamètre lenticulaire	35mm / 40mm
Gamme de fabrication	+10.00 > +26.0 δ Cyl: +3.0
Prisme	<= +8.0 δ
Addition	0.50δ > +6.50δ

SPÉCIFICITÉS

Précalibrage

Individualisation du couloir

Distance verre-oeil

Angle de galbe

Angle pantoscopique

Épaisseur spéciale

Base spéciale

Diamètre spécial

Lenticularisation

Décentrement

Technologie Max





Des fabrications uniques

PRISME +25D

PRISME

Notre gamme de fabrication inclus la fabrication de prisme jusqu'à +25D (en 1.74)

Ils peuvent s'ajouter sur tous nos designs .

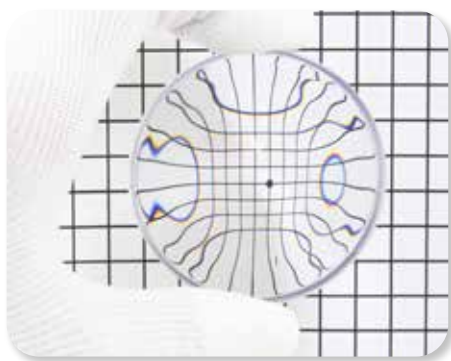


Verre présenté UniPerfect 1.74 -8.00(+1.50)95° Δ23D 90°



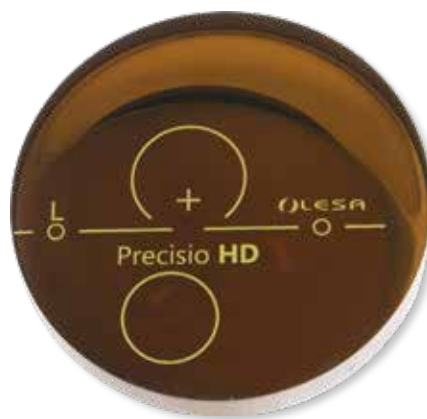
Des fabrications uniques

Lenticularisation -30D



Verre présenté UniPerfect 1.74 -23.50(+4.50)

Teinte sur XTrem 1.74



Verre présenté Precisio HD XTrem 1.74 -15.50(+1.75)80° Add +2.75

Technologie Max

Max 300

Grandissement 3.0%

Max 450

Grandissement 4.5%

Max 600

Grandissement 6.0%

Max 750

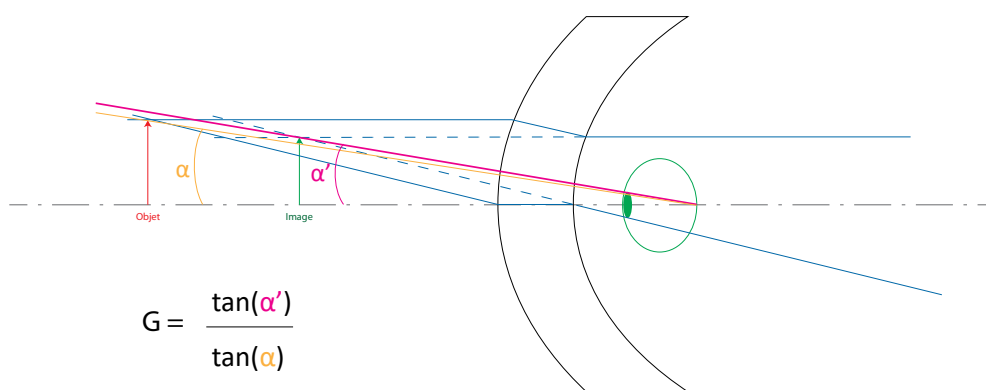
Grandissement 7.5%

PRINCIPE

La technologie Max permet des grandissements de 3%, 4.5%, 6%, 7.5%. Cette technologie permet au porteur d'observer les objets plus proches sans pour autant avoir une addition. En effet, la technologie Max s'applique sur verres plans ou correcteurs.

Le grandissement obtenu est issu des calculs de compensation de l'aniséiconie.

Le gain obtenu grâce à cette technologie apporte confort de vision au porteur et lui permet d'accroître son acuité.



Ici $\alpha' > \alpha$, donc $G > 1$

SOLUTIONS MAX

Cette technologie est disponible sur les clips Stratus, sur nos surlunettes, en verres corrigés (selon corrections), sur nos faces à retournement et sur les bagues d'essais.

Aides à la vente

LE PLUS

La technologie Max peut s'appliquer sur des verres correcteurs, en clip ou bague d'essai. Toutes les teintes peuvent s'additionner avec cette technologie.

CLIP STRATUS MAX600 + TEINTE 450



VALISE DE CLIPS VFCMAX



MAX600 EN BAGUE D'ESSAI FES



VALISE COMPLETE DE TEST VMAX



Médicales

PC Confort

Cat 1 - TL: 70%

La teinte permet une atténuation des scintillements de l'écran, ce qui procure un plus grand confort de travail à long terme.

BlueRelax #1

Cat 1 - TL: 50%

Le bleuté de cette teinte procure une sensation de bien être. En effet, la couleur bleue joue un rôle dans la réduction des scintillements lumineux, cela est très confortable au quotidien et devant un écran d'ordinateur.

BlueRelax #2

Cat 2 - TL: 35%

Existe en 2 intensités selon les besoins du porteur.

Epilepsie EPX #2

Cat 2 - TL: 30%

Un bleu profond avec une faible transmission de lumière. Ce verre permet de prémunir et de stopper une crise d'épilepsie. Sa couleur spéciale simule une position de repos, voire de sommeil et calme rapidement le sujet.

Epilepsie EPX #3

Cat 3 - TL: 15%

La teinte #2, plus légère, sera plus utilisée pour un port permanent comparée à la teinte #3.

Photophobie

AmberPlus #1

Cat 1 - TL: 72%

AmberPlus #2

Cat 2 - TL: 35%

AmberPlus #3

Cat 3 - TL: 15%

AmberPlus #4

Cat 4 - TL: 7%

Ambrée cette couleur améliorera les contrastes tout en protégeant efficacement le porteur contre l'éblouissement. Cumulable avec une polarisation et possibilité de choix de la transmission lumineuse jusqu'à 1%.

GrayMax #1

Cat 1 - TL: 70%

GrayMax #2

Cat 2 - TL: 35%

GrayMax #3

Cat 3 - TL: 15%

GrayMax #4

Cat 4 - TL: 7%

GrayMax #5

Cat 4+ - TL: 3%

GrayMax #6

Cat 4+ - TL: 1%

Une couleur grise de différentes intensités. Contrairement aux autres teintes, la teinte particulière GrayMax réduit l'ensemble du spectre lumineux sans altérer les couleurs. Couleur très appréciée par les photophobes. Cumulable avec une polarisation et possibilité de choix de la transmission lumineuse jusqu'à 1%.

Nos teintes

Screen Protect

Blue Protect
60%*

BlueBan #1

Cat 0 - TL: 84%

Blue Protect
70%*

BlueBan #2

Cat 1 - TL: 74%

PROTECTION LUMIÈRE BLEUE

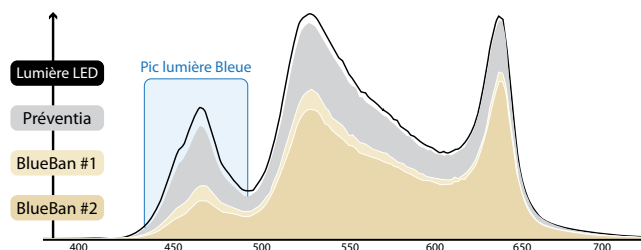
La quasi totalité des écrans d'ordinateurs est maintenant à éclairage LED. Ce type d'éclairage à un pic de luminosité dans la lumière bleue plus important que les autres éclairages. Les teintes spéciales BlueBan vous protègent efficacement contre ce pic de luminosité (voir spectre).

Contrairement aux traitements des verriers traditionnels qui ne filtrent que 20 à 25% des lumières bleues, les teintes BlueBan filtrent 60% et 70% de cette lumière nocive.

APAISEMENT

Plusieurs facteurs jouent sur la fatigue visuelle ressentie après un long travail sur écran. L'agressivité de la lumière bleue (plus d'infos sur la lumière bleue dans les teintes de basse vision), et la forte luminosité des écrans.

Les teintes BlueBan permettent de diminuer efficacement la luminosité tout en conservant un excellent niveau de contraste (ce qui n'est pas possible en diminuant la luminosité de l'écran).



APAISEMENT CONFORT

Il est à noter que ces teintes ont toutes un effet bénéfique pour la vision sur ordinateur (Voir descriptif en page de gauche).

PC Confort

Cat 1 - TL: 70%

BlueRelax #1

Cat 1 - TL: 52%

BlueRelax #2

Cat 2 - TL: 38%

Teintes



Color X

SOLUTION POUR DALTONIENS

Teintes ColorX pour daltoniens

UNE AIDE PRÉCIEUSE AU QUOTIDIEN

Ces nouvelles teintes apportent une augmentation significative des contrastes contre la dyschromatopsie. Le fait de pouvoir distinguer ces nouvelles nuances permet une aide précieuse au quotidien. L'effet rendu par les filtres teintés permettant la perception des couleurs, est tout de suite ressenti par le daltonien lors de l'essai des verres.

LA TEINTE QUI VOUS CONVIENT

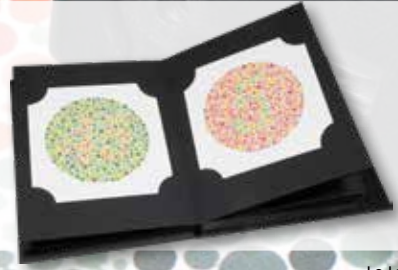
Nous regroupons 4 nouvelles teintes spécialement conçues pour le daltonisme. Grâce à ce choix de teintes, il est plus facile de choisir la teinte la mieux adaptée à la personne. Les teintes ont des nuances de couleurs qui varient du rouge au pourpre afin de pouvoir augmenter les contrastes et de différencier les différentes couleurs. Dans certains cas, la teinte à l'intérieur pourra être différente de celle utilisée à l'extérieur.

DISPONIBLE SUR DIFFÉRENTS SUPPORTS

Pour satisfaire tous nos clients, nous vous proposons ces teintes daltoniennes sur tous nos types de supports (verres plans, verres corrigés, clip-on, surlunettes...)

Teintes

ColorX #1.1 Cat 2 - TL: 55%	ColorX #1.2 Cat 2 - TL: 45%	ColorX #1.3 Cat 2 - TL: 40%	ColorX #1.4 Cat 2 - TL: 35%
ColorX #2.1 Cat 2 - TL: 55%	ColorX #2.2 Cat 2 - TL: 45%	ColorX #2.3 Cat 2 - TL: 40%	ColorX #2.4 Cat 2 - TL: 35%
ColorX #3.1 Cat 2 - TL: 55%	ColorX #3.2 Cat 2 - TL: 45%	ColorX #3.3 Cat 2 - TL: 40%	ColorX #3.4 Cat 2 - TL: 35%
ColorX #4.1 Cat 2 - TL: 55%	ColorX #4.2 Cat 2 - TL: 45%	ColorX #4.3 Cat 2 - TL: 40%	ColorX #4.4 Cat 2 - TL: 35%

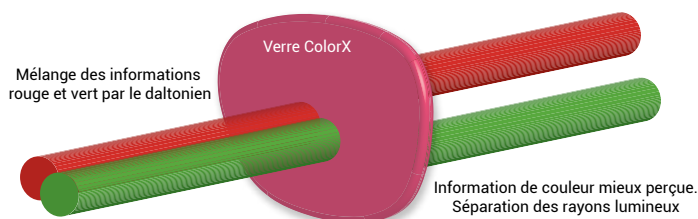


TEST ISHIHARA 38 PLANCHES

Code	RT.CX
Dimensions	160x190x40mm
Poids net	560,0 g
Étui	Oui (Carton)

ColorX Black

Efficace et discret, voici le verre idéal en extérieur pour tous ceux souffrant de daltonisme dans le rouge et vert.

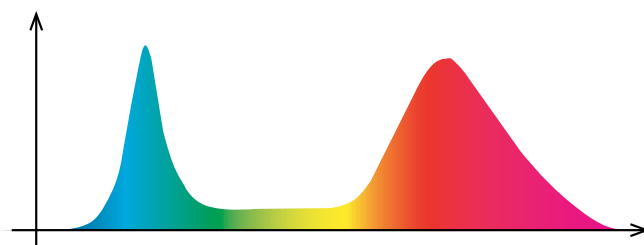


Séparation des couleurs - amélioration des contrastes

Les teintes ColorX de dernière génération permettent au daltonien de mieux distinguer le rouge du vert.

Contrôle spectral - Technologie Avancée

Modifié par les verres ColorX Black, le spectre lumineux sera mieux interprété par le daltonien qui ressentira une amélioration de sa vision.



ColorX Black #1

Dégradé - Cat 3 - TL: 15%

ColorX Black #4

Dégradé - Cat 3 - TL: 15%

Contrôle de la luminosité - Eblouissement contrôlé

Le verre est plus foncé en partie haute du verre afin de mieux protéger contre les rayons lumineux.





TEINTES HYPERSENSIBILITÉS - DYSLEXIE

Quand se concentrer devient compliqué

Teinte hypersensibilité

À peu près 10 à 12% de la population est incapable d'étudier et de lire de façon convenable à cause de problèmes de sensibilité à la lumière. Cela va de l'inversion de textes et de chiffres à l'incapacité de compréhension.

Bien que connue, cette anomalie ne dispose d'aucun tests permettant de la quantifier. La plupart des personnes atteintes n'en sont pas forcément conscientes.

Cela se traduit par des difficultés pour lire, écrire, étudier. Le temps de concentration est réduit et l'effort fourni pour pouvoir réaliser certaines activités est supérieur à la moyenne.

PRINCIPE

L'ajout de verres filtrants permet de transformer le monde cognitif du porteur. En modifiant la perception visuelle des couleurs, les textes noirs sur fond blanc ne seront plus jamais perçus ainsi. Cette différenciation conduit pour la majeure partie des personnes souffrantes à une meilleure compréhension et un temps de concentration plus important.

MISE EN OEUVRE

Comme toutes teintes, il est recommandé de faire des essais au préalable afin que le patient détermine lui-même la teinte qui lui correspond le mieux. La plupart du temps ces tests sont réalisés conjointement avec les orthoptistes.

A
Cat 0

B
Cat 0

C
Cat 0

D
Cat 0

E
Cat 0

F
Cat 0

G
Cat 0

H
Cat 0

I
Cat 0

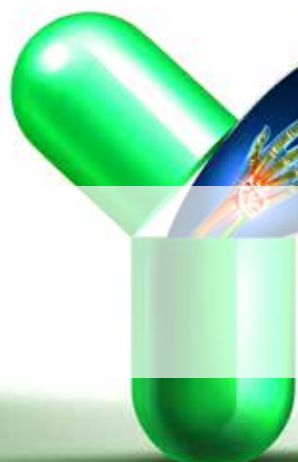
J
Cat 0

K
Cat 0

L
Cat 0

Source: <https://pubmed.ncbi.nlm.nih.gov/30970133>

Hygie



TEINTE HYGIE

La teinte qui vous veut du bien

TEINTES HYGIE - ANTI-STRESS & ANTI-DOULEUR

Ces teintes s'adressent aux personnes souffrant de douleurs chroniques (fibromyalgie, maux de tête...). En effet, certaines études ont montrées que soumettre le cerveau à des longueurs d'ondes spécifiques dans le vert quelques heures par jour, favoriserait une réduction de l'anxiété et pourrait jouer un rôle sur le soulagement des douleurs chroniques chez les porteurs. En effet, la douleur et l'anxiété partagent des mécanismes biologiques similaires.

PRINCIPE

Précisément calibré, Hygie est spécialement conçue pour ne laisser passer que ces longueurs d'ondes. Elle contribue ainsi à une amélioration significative de l'anxiété et indirectement de la sensation de douleur.

MISE EN OEUVRE

Cette teinte peut être utilisée par les personnes souffrant de fibromyalgie, de maux de tête chroniques et les personnes stressées qui souhaitent une teinte apaisante pour leur confort quotidien.

Hygie #1

Cat 1 - TL: 60%

Hygie #2

Cat 1 - TL: 35%

Hygie #3

Cat 1 - TL: 15%

Hygie #4

Cat 1 - TL: 8%

Source:

<https://www.painnewsnetwork.org/s/A2094-Effects-Of-Light-Induced-Analgesia-On-Anxiety-For-Fibromyalgia-Patients.pdf>

<https://www.asahq.org/about-asa/newsroom/news-releases/2022/10/green-eyeglasses-reduce-pain-related-anxiety-in-fibromyalgia-patients-study-shows>



Magelis

Solution migraine

Magelis Classic - La teinte anti-migraines

La migraine se traduit par un mal de tête (céphalée) fréquent. Elle est généralement handicapante car elle peut nuire à l'activité de la personne souffrante.

Une migraine dure entre 4 et 72 heures.

Les symptômes sont phonophobie, photophobie, nausée, voire vomissements et sont généralement aggravés par un effort physique. Trois fois plus fréquentes chez les femmes que les hommes, elle se déclare souvent entre 10 et 40 ans.

Il existe différentes causes de migraine, le facteur ophtalmique est une cause mise en avant fréquemment.

Magelis #1

Cat 1 - TL: 60%

Magelis #2

Cat 1 - TL: 52%

Magelis #3

Cat 1~2 - TL: 45%

Magelis #4

Cat 2 - TL: 35%

Magelis Dégradé

Cat 2 - TL: 40% > 0%

La teinte Magelis agit à différents niveaux. Elle supprime les lumières bleues nocives et invalidantes, et agit sur la transmission et la perception lumineuse.

En plus, d'agir sur les neurotransmetteurs en modifiant le spectre visible, la teinte Magelis limite également la transmission lumineuse qui est génératrice de stress supplémentaire. Elle est donc bénéfique pour la lutte contre la photophobie.

Portée en permanence, cette teinte diminue le stress visuel et atténue les flashes lumineux. Cette double action permet une réduction significative des crises de migraine et/ou d'épilepsie.

TRANSMISSION DE LUMIÈRE

Déclinée dans 5 transmissions de lumières différentes, chaque patient pourra ainsi choisir l'intensité qui lui convient selon sa sensibilité.

Source: <https://ncbi.nlm.nih.gov/pmc/articles/PMC6563619> - <https://pubmed.ncbi.nlm.nih.gov/1960058>



Magelis

Akebi

Magelis Akebi - Une combinaison gagnante Maux de têtes & Contraste.

Chez certaines personnes, la sensibilité à la lumière est telle qu'elle peut entraîner des maux de tête. Ce sont surtout les longueurs d'ondes inférieures à 500 nm qui provoquent ce phénomène. En filtrant efficacement et précisément les bonnes longueurs d'onde, un verre peut inhiber des comportements chimiques du cerveau ou réguler le cycle circadien d'un porteur.

La mélanopsine est le photopigment présent dans les cellules ganglionnaires de la rétine responsable de la transmission lumineuse. Elles sont plus sensibles à la lumière bleues et joueraient un rôle dans l'apparition de migraines.

En filtrant efficacement et précisément les bonnes longueurs d'ondes, un verre peut donc inhiber les comportements chimiques du cerveau et soulager efficacement le porteur.

Teintes

Akebi #1

Cat 1 - TL: 75%

Akebi #2

Cat 2 - TL: 50%

Akebi #3

Cat 2 - TL: 25%

Akebi #4

Cat 3 - TL: 15%

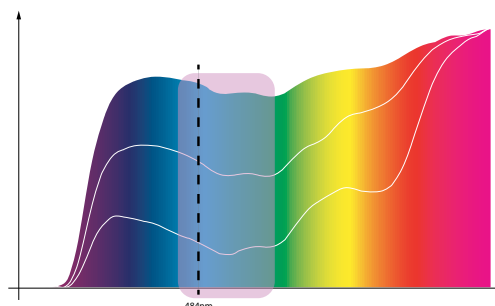
Akebi Dégradé

Cat 2 - TL: 60% > 0%

La teinte Akebi agit à différents niveaux. Elle élimine la lumière bleue, nocive et invalidante, et agit sur la transmission et la perception de la lumière.

En plus de sa protection anti-UV le but des teintes de migraine est d'atténuer les longueurs d'ondes autour des 484nm. En effet, une trop forte luminosité dans cette longueur d'onde peut créer des migraines ophtalmiques chez certaines personnes.

En atténuant ce pic de lumière, le porteur bénéficie ainsi d'une prévention active contre la migraine.



Conduite de jour

OSEZ LE SOLEIL

La partie haute du verre dispose d'une transmission de lumière de 12%. Cette intensité lumineuse est parfaite pour la conduite et limite fortement la sensation d'éblouissement.



UNE VISION LUMINEUSE

La zone plus claire en partie basse du verre permet une vision claire et précise du tableau de bord.

DES CONTRASTES SAISISANTS

Les couleurs sont magnifiées et plus intenses, les tons foncés sont plus denses, la teinte DayDrive souligne tous les détails. L'expérience de conduite sera plus grande et la sécurité accrue.



DayDrive

Dégradé - Cat 3 - TL: 15%

Spécialement conçue pour la conduite, cette teinte réhausse les contrastes et réduit nettement l'éblouissement tout en préservant une parfaite vision du tableau de bord.

Pour un confort idéal elle peut être utilisée sur un verre polarisant, ce qui supprimera les reflets sur les autres véhicules.

Conduite de nuit

NIGHTDRIVING LUMINOSITÉ CONTRÔLÉE

La suppression des bleus de la teinte NightDriving réduit fortement la taille des halos formés par les feux d'une voiture. Le confort de conduite est optimal.



ULTRANIGHT PROTECTION SUPÉRIEURE

La teinte plus foncée en partie haute du verre permet une protection contre les lumières hautes, en position de conduite normale.

Night Driving

Cat 0 - TL: 88%

Les verres jaunes permettent de supprimer totalement le bleu qui se diffuse dans l'oeil. La lumière des phares de voiture est atténuée et le halo formé par l'éclairage beaucoup plus net.

UltraNight Driving

Cat 0 - TL: 88%

INCLINAISON CONTROLÉE => CONFORT MAITRISÉ

La teinte NightDriving + un dégradé ambré selon un angle précis pour une protection supérieure des lumières parasites (réverbères, plein phare...)



Position de conduite normale

Le yeux regardent dans le jaune thérapeutique.



Croisement avec d'autres véhicules

Simple inclinaison de la tête pour être protégé par le dégradé ambré.

Basse vision

PRINCIPE

La lumière UV est nocive pour l'oeil, mais il a été mis en évidence que la lumière bleue a également un effet néfaste, ce sont les ondes courtes et énergétiques de la lumière du jour. Lorsqu'elle entre dans l'oeil, sa diffusion crée une sorte de déformation de la rétine, entraînant une réduction des contrastes.

L'intérêt de nos filtres est de supprimer ces lumières afin d'obtenir un meilleur confort de vision. La sensibilité à l'éblouissement sera réduite. Il y a une augmentation du contraste et de l'acuité, donc du confort.

Le filtre va sélectionner les longueurs d'ondes qui peuvent entrer dans l'oeil. Différentes teintes sont disponibles, filtrant les ondes de 450nm à 550nm.

Tous nos filtres sont 100% anti-UV.

Excel 450XD0

Cat 0 - TL: 84%

Mysteris 511XD0

Cat 1 - TL: 80%

Optima

Cat 1 - TL: 80%

LES PASTELS ET SPÉCIFIQUES

De la douceur et légèreté avec des couleurs pastels comme le 450XD0, le 511XD0. Des teintes très appréciées pour une utilisation à l'intérieur.

OPTIMA

Cette teinte légère sera très appréciée, elle a un pouvoir contrastant important et est plus facile à porter qu'une teinte classique. Les résultats d'adaptations sont excellents.

Excel 450

Cat 0 - TL: 83%

Lumio 500

Cat 1 - TL: 76%

Mysteris 511

Cat 1 - TL: 72%

Perfect 527

Cat 1 - TL: 62%

Conquer 550

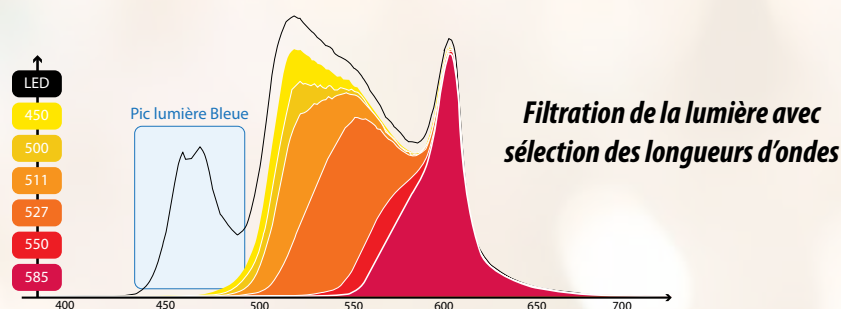
Cat 2 - TL: 38%

Complex 585

Cat 2 - TL: 31%

LES CLASSIQUES

Excel 450, Lumio 500, Mysteris 511, Perfect 527, Conquer 550, Complex 585 toutes ces teintes coupent la lumière bleue se diffusant dans l'oeil, et aident activement à l'amélioration des contrastes pour les malvoyants.



Outdoor XD

Un contraste et une protection optimale en toute situation

OutdoorXD #1

Cat 1 - TL: 70%

OutdoorXD #2

Cat 2 - TL: 35%

OutdoorXD #3

Cat 3 - TL: 15%

OutdoorXD

Cat 4 - TL: 7%

La surteinte XD est particulièrement adaptée aux verres contrastants. Cumulée avec une teinte à haut pouvoir contrastant, elle sera parfaite pour de multiples activités en extérieur (vélo, randonnée, ski, pêche...).

Filtrante d'une catégorie 1 à une catégorie 4, elle convient pour tout type de situation. De la petite protection, jusqu'à une importante photobie.

450XD1

Cat 1 - TL: 65%

450XD2

Cat 2 - TL: 35%

450XD3

Cat 3 - TL: 15%

450XD4

Cat 4 - TL: 7%

500XD1

Cat 1 - TL: 60%

500XD2

Cat 2 - TL: 35%

500XD3

Cat 3 - TL: 15%

500XD4

Cat 4 - TL: 7%

511XD1

Cat 2 - TL: 45%

511XD2

Cat 2 - TL: 25%

511XD3

Cat 3 - TL: 15%

511XD4

Cat 4 - TL: 7%

527XD1

Cat 2 - TL: 45%

527XD2

Cat 2 - TL: 25%

527XD3

Cat 3 - TL: 15%

527XD4

Cat 4 - TL: 7%

550XD1

Cat 2 - TL: 30%

550XD2

Cat 2 - TL: 25%

550XD3

Cat 3 - TL: 15%

550XD4

Cat 4 - TL: 7%

Teintes

LES EQUIVALENCES

MimesysControl #0

Cat 0 - TL: 82%

MimesysControl #1

Cat 1 - TL: 75%

VenisControl #1

Cat 1 - TL: 65%

VenisControl #2

Cat 1 - TL: 50%

VenisControl #3

Cat 2 - TL: 25%

IriaControl #3

Cat 3 - TL: 15%

IriaControl #4

Cat 4 - TL: 8%

IriaControl Dégradé

Cat 4 - TL: 10%

Mirabelle Santé

Cat 0 - TL: 88%

Physalis Light

Cat 0 - TL: 98%

Physalis

Cat 0 - TL: 82%

Physalis Forte

Cat 1 - TL: 72%



Golf

Le putt parfait !

PRINCIPE

Le golfeur a besoin de mettre en évidence la balle de golf blanche sur un terrain vert. La teinte Golf'Up est parfaite pour ce genre de situation, elle minimise les nuances de vert tout en maximisant les autres couleurs. Le porteur gagne ainsi en contraste et en confort visuel.

Pour les jours ensoleillés, il faudra considérer la teinte Golf'Up Gensi qui alliera la technologie Golf'Up avec une légère protection supérieure pour atténuer l'éblouissement.

Ces teintes peuvent aussi se combiner avec nos verres Carbon Dynamic qui se fonceront en fonction du soleil. Plus le soleil sera fort, plus l'action Dynamic sera importante et le verre foncé.

Teintes

Golf'Up
(GU)

Cat 1 - TL: 65%

Golf'Up Gensi
(GUG)

Cat 1>2 - TL: 65% > 45%

Evolution en fonction
de la luminosité

**Golf'Up
Carbon Dynamic**
(GUCD)

Cat 1>3 - TL: 65 > 15%

Evolution en fonction
de la luminosité

**Golf'Up Gensi
Carbon Dynamic**
(GUGCD)

Cat 1>3 - TL: 65 > 15%





Ball Trap Spirit

Il est temps de casser le plateau !

PRINCIPE

Un tireur recherche en permanence à détecter le plus rapidement possible où se situe le plateau à tirer, dans quelle direction il va et à quelle vitesse.

Pour l'aider LESA à conçu la teinte Kas.

Cette teinte surligne fortement le plateau dans les espaces naturels, le taux de saturation de la végétation est atténué et celui du plateau maximisé.

Disponible sur verres CarbonPolar (tir au dessus de l'eau) ou avec la technologie CarbonDynamic (Evolution en fonction de la luminosité).

Teintes

Kas Light
(KAS1)

Cat 1 - TL: 45%

Kas
(KAS2)

Cat 2 - TL: 35%

Kas Carbon Polar
(KAS2.CP)

Cat 3 - TL: 15%

Evolution en fonction
de la luminosité

**Kas
Carbon Dynamic**
(KAS2.CD)

Cat 2 > 3+ - TL: 35 > 12%





Toutes les possibilités avec nos teintés

TESTING

VERRES D'ESSAI



Bague avec verre filtrant pour lunettes d'essai.
Référence: FES

FACE À RETOURNEMENT



Choix des teintés personnalisables
Référence: FLIRP

FILTRE DE DÉMONSTRATION MONOCULAIRE



Economiques, ces petits palets taillés en poire sont idéaux pour faire des essais de teintés avec vos clients. Un outil à posséder absolument.
Référence: FD

FILTRE DE DÉMONSTRATION BINOCULAIRE



Une solution efficace et économique pour faire essayer les différentes teintés à vos clients. L'immersion sera totale grâce à la vision binoculaire.
Référence: FDB



**VALISE BINOCULAIRE
8 EMPLACEMENTS**



VERRES D'ESSAI



Jusqu'à 30 verres d'essai dans cette valise.
Découvrez les kits Basse vision, Diagnostic, Daltoniens...

FACE À RETOURNEMENTS



Une valisette compacte comprenant jusqu'à 3 faces à retournements.

FILTRE DE DÉMONSTRATION MONOCULAIRE



Deux valises sont disponibles, la petite avec 20 possibilités et la maxi avec 72 possibilités.
Découvrez les kits Complet, Basse vision, Diagnostic, Daltoniens...

FILTRES DE DÉMONSTRATION BINOCULAIRES



Jusqu'à 18 filtres teintés dans cette valise.
Composez votre valise ou laissez-nous vous guider !

KITS DE TEST



Toutes les possibilités avec nos teintés

VERRES



VERRES PLANS TEINTÉS

Verre plan CR39 UV400 Ø75 ou 80mm.

- Existe en Base 4, 6 et 8.
- Existe en Carbon Polar #2/#3, Bronze Polar #3, Green Polar #3, Carbon PolarDynamic

Référence: FL

CLIPS RELEVABLES

MODÈLE FC1



Existe en 2 tailles:

Taille S = A: 55 - B: 46 - D: 15

Taille L = A: 59 - B: 50 - D: 15

MODÈLE FC2



Existe en 2 tailles:

Taille S = A: 56 - B: 38 - D: 15

Taille L = A: 60 - B: 42 - D: 15

MODÈLE FC3



Existe en 2 tailles:

Taille S = A: 53 - B: 40 - D: 15

Taille L = A: 57 - B: 44 - D: 15

MODÈLE FC4



Existe en 2 tailles:

Taille S = A: 53 - B: 46.5 - D: 15

Taille L = A: 57 - B: 50.5 - D: 15

MODÈLE FC5



Existe en 2 tailles:

Taille S = A: 51 - B: 46 - D: 14

Taille L = A: 55 - B: 50 - D: 15

MODÈLE FC6



Existe en 2 tailles:

Taille S = A: 54 - B: 43.5 - D: 15

Taille L = A: 58 - B: 47.5 - D: 15

MODÈLE FC7



Existe en 2 tailles:

Taille S = A: 56 - B: 43.5 - D: 15

Taille L = A: 60 - B: 47.5 - D: 15

CLIP POUR FACE BINOCULAIRE FDB



Clip conçu pour les essais en face binoculaire. Il épouse les contours pour être le plus discret et pratique possible.

ref: FCDB

Matière du verre: CR39 UV400
Disponibles avec toutes nos teintés.

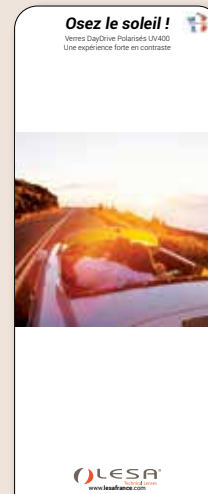
Aides à la vente

VALISE



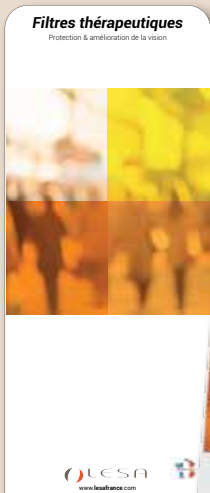
Comprend 8 clips au choix

TOTEM DAYDRIVE



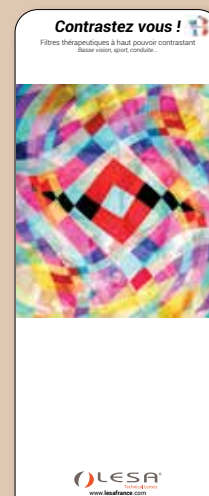
Comprend 6 clips DayDrive

TOTEM FILTRES THÉRAPEUTIQUES



Comprend 6 clips avec Filtres thérapeutiques au choix

TOTEM CONTRASTE



Comprend 6 clips contrastants au choix

TOTEMS ET VALISE



Clips Stratus

Toutes les possibilités avec nos teintes

CLIPS STRATUS RELEVABLES

MODÈLE STRATUS CRISTAL



Modèle FCT1.CR
Matière: Acétate
Taille = A: 53 - B: 46.5 - D: 15

MODÈLE STRATUS NOIR



Modèle FCT1.B
Matière: Acétate
Taille = A: 53 - B: 46.5 - D: 15

GRANDE PINCE



PROTECTION ANTI CHUTES

Le cerclage en acétate permet de protéger le verre contre les chutes.



Matière du verre: CR39 UV400
Disponible avec toutes nos teintes.

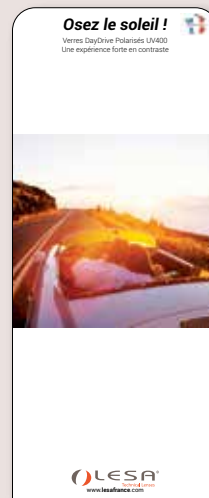
Aides à la vente

VALISE



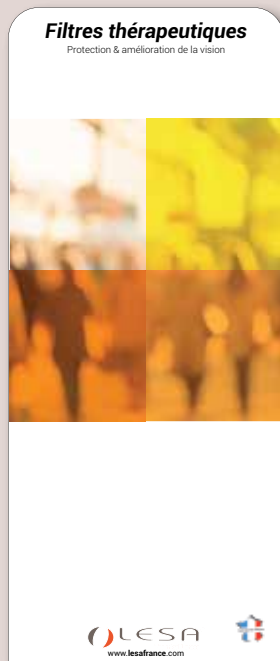
Comprend 8 clips au choix

TOTEM DAYDRIVE



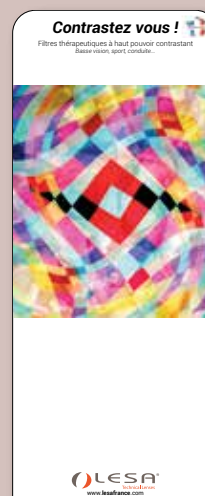
Comprend 6 clips Stratus

TOTEM FILTRES THÉRAPEUTIQUES



Comprend 6 clips avec Filtres thérapeutiques et/ou 2 clips et 4 montures au choix

TOTEM CONTRASTE



Comprend 6 clips contrastants et/ou 2 clips et 4 montures au choix

TOTEMS ET VALISE



Sun Smith

Eyewear

Toutes les possibilités avec nos teintes

SURLUNETTES

KIDDY



Code F06B
 Dimensions (Lxh) 130x41 mm
 Largeur intérieure 120 mm
 Verres 52-12 h36 mm
 Couleur Noir brillant
 Catégorie solaire 3
 Poids 25,0 g
 Etui Oui

PRETTY



Code F01M / F01B
 Dimensions (Lxh) 140x42 mm
 Largeur intérieure 135 mm
 Verres 55-22 h37 mm
 Couleur Ecaille mat (M)
 Noir brillant (B)
 Catégorie solaire 3
 Poids 39,0 g
 Etui Oui

SUPREME (RELEVABLE)



Code F08B
 Dimensions (Lxh) 150x44 mm
 Largeur intérieure 140 mm
 Verres 65-11 h41 mm
 Couleur Noir mat (B)
 Catégorie solaire 3
 Poids 45,0 g
 Etui Oui

EXCELLENCE



Code F03M / F03B
 Dimensions (Lxh) 150x50 mm
 Largeur intérieure 140 mm
 Verres 62-12 h43 mm
 Couleur Ecaille mat (M)
 Noir brillant (B)
 Catégorie solaire 3
 Poids 39,0 g
 Etui Oui

ESSENTIAL



Code F04M / F04B
 Dimensions (Lxh) 145x53 mm
 Largeur intérieure 140 mm
 Verres 68-10 h48 mm
 Couleur Ecaille mat (M)
 Noir mat (B)
 Catégorie solaire 3
 Poids 45,0 g
 Etui Oui

MAGISTRALE



Code F07M / F07B
 Dimensions (Lxh) 155x58 mm
 Largeur intérieure 145 mm
 Verres 65-20 h53 mm
 Couleur Ecaille mat (M)
 Noir mat (B)
 Catégorie solaire 3
 Poids 45,0 g
 Etui Oui

Aides à la vente

TOTEM 6 MONTURES SUNSMITH



TOTEM 6 MONTURES DAYDRIVE



TOTEM 6 MONTURES FILTRES THÉRAPEUTIQUES



TOTEM 6 MONTURES CONTRASTE



TOTEMS

Lunettes BlueBan

Blue Protect
35%*

Blue Protect
60%*

Blue Protect
70%*

BB0
BlueBan BB0

BB1
BlueBan BB1

BB2
BlueBan BB2

Déjà monté pour vous

BLUEBAN OVALIS



Codes FM13.BB0 (BlueBan #0)
FM13.BB1 (BlueBan #1)
FM13.BB2 (BlueBan #2)

Addition possible plan, +1D, +2D, +3D
Matériaux monture Nylon
Dimensions 53-18 h48
Poids net 20.0 g
Étui Non

CLIP BLUEBAN



Tous nos clips disponibles en BlueBan #0, BlueBan #1 et BlueBan #2

TOTEM MIXTE BLUEBAN



Totem avec 2 clips et 4 montures au choix

TOTEM CLIPS BLUEBAN



Totem avec 6 clips au choix

TOTEM MONTURES BLUEBAN



Totem avec 6 montures au choix

BLUEBAN CLASSICAL



Codes FM14.BB0 (BlueBan #0)
FM14.BB1 (BlueBan #1)
FM14.BB2 (BlueBan #2)

Addition possible plan, +1D, +2D, +3D
Matériaux monture Nylon
Dimensions 50-19 h48
Poids net 20.0 g
Étui Non

PROTECTION LUMIERE BLEUE

BlackNight

Collection

Déjà monté pour vous



Code M0004.26
Matériaux monture Metal
Dimensions 60-42-14
Poids net 23.0 g
Étui Oui



Code M0004.21
Matériaux monture Metal
Dimensions 61-55-14
Poids net 23.8 g
Étui Oui



Code M0004.25
Matériaux monture Plastique
Dimensions 57-43-16
Poids net 20.8 g
Étui Oui



Code M0004.24
Matériaux monture Plastique
Dimensions 54-44-19
Poids net 29.6 g
Étui Oui

TOTEM CLIPS BLACKNIGHT



Totem 6 clips



Code M0004.22
Matériaux monture Plastique
Dimensions 55-55-19
Poids net 28.8 g
Étui Oui

TOTEM MIXTE BLACKNIGHT



Totem 2 clips et 4 montures

TOTEM MONTURES BLACKNIGHT



Totem 6 montures



Code M0004.27
Matériaux monture Plastique
Dimensions 54-47-18
Poids net 33.6 g
Étui Oui

CONDUITE DE NUIT

Oklas & Eklas

Lunettes prismatiques



Oklas

OKLAS NOIR/CRISTAL



Code	BV08.C3
Addition possible	+4.0, +5.0, +6.0, +8.0, +10.0, +12.0, +14.0
Matériaux monture	Acétate
Verres	1.6 HMC
Dimensions	42-22 145
Poids net	40.0 g
Étui	Oui

OKLAS ECAILLE



Code	BV08.C2
Addition possible	+4.0, +5.0, +6.0, +8.0, +10.0, +12.0, +14.0
Matériaux monture	Acétate
Verres	1.6 HMC
Dimensions	42-22 145
Poids net	40.0 g
Étui	Oui

OKLAS NOIR



Code	BV08.C1
Addition possible	+4.0, +5.0, +6.0, +8.0, +10.0, +12.0, +14.0
Matériaux monture	Acétate
Verres	1.6 HMC
Dimensions	42-22 145
Poids net	40.0 g
Étui	Oui

VALISE OKLAS & EKLAS



Valise avec 6 emplacements pour montures Oklas & Eklas

Eklas

EKLAS VIOLINE



Code	BV09.C1
Addition possible	+4.0, +5.0, +6.0, +8.0, +10.0, +12.0, +14.0
Matériaux monture	Acétate
Verres	1.6 HMC
Dimensions	40-26 145
Poids net	39.0 g
Étui	Oui

EKLAS PLUME



Code	BV09.C2
Addition possible	+4.0, +5.0, +6.0, +8.0, +10.0, +12.0, +14.0
Matériaux monture	Acétate
Verres	1.6 HMC
Dimensions	40-26 145
Poids net	39.0 g
Étui	Oui

EKLAS BLEUE ECAILLE



Code	BV09.C3
Addition possible	+4.0, +5.0, +6.0, +8.0, +10.0, +12.0, +14.0
Matériaux monture	Acétate
Verres	1.6 HMC
Dimensions	40-26 145
Poids net	39.0 g
Étui	Oui

LUNETTES PRISMATIQUES

Booster Clip



BOOSTER CLIP



Clip relevable avec addition prismatique. Il s'associe parfaitement avec des lunettes de vue, même en montage multifocal.

Code	BV07
Addition possible	+2.0, +2.5, +3.0, +3.5, +4.0, +5.0, +6.0, +8.0, +10.0
Verres	1.6 HMC
Dimensions	42-15.5
Poids net	40.0 g
Étui	Oui

TOTEM BOOSTER



Contient 6 clips booster

VALISE BOOSTER

Contient 3 clips booster et une lunette de galilée VL ou VP.



CLIPS PRISMATIQUES

STOP !!

Protection des yeux



LUNETTES BASSE VISION

EBLOUISSEMENT CONTRÔLÉ

Grâce à son silicone noir anallergique protecteur qui limite fortement les éblouissements, cette monture sera parfaite pour les photophobes, ou les personnes gênées par les courants d'air au niveau des yeux.

BERRY - MODÈLE HOMME



Codes FP04BV
Matériaux monture Nylon
Dimensions 56 17 h38
Poids net 36.0 g
Étui Oui

ACCESSOIRES

FP04BV.SIL Face silicone

SEDIA - MODÈLE FEMME



Codes FP05BV
Matériaux monture Nylon
Dimensions 52 16 h38
Poids net 31.0 g
Étui Oui

ACCESSOIRES

FP05BV.SIL Face silicone



LUNETTES À CHAMBRE HUMIDE

LA SOLUTION POUR LES YEUX SECS

Ces lunettes permettent de protéger les yeux contre les agressions extérieures et de les maintenir avec un film lacrymal suffisamment humide.

En effet, elles sont dotées d'un pourtour en silicone qui empêche les courants d'air de circuler et d'un emplacement pour ajouter un carton humidifié à l'eau distillée.

Protection silicone



Accessoires



MODÈLE BERRY

Codes FP04B (Noir)
FP04M (Marron)
Matériaux monture Nylon
Dimensions 56 17 h38
Poids net 36.0 g
Étui Oui

ACCESSOIRES

FP04.SIL Face silicone
FP.CARTON2 Carton pour FP04/FP05



MODÈLE SEDIA

Codes FP05B (Noir)
FP05BO (Bordeaux)
FP05M (Marron)
Matériaux monture Nylon
Dimensions 52 16 h38
Poids net 31.0 g
Étui Oui

ACCESSOIRES

FP04.SIL Face silicone
FP.CARTON2 Carton pour FP04/FP05

MODÈLE ENFANT



Codes FP03B (Bleu)
FP03R (Rouge)
Matériaux monture Nylon
Dimensions 49-13 h30
Poids net 23.0 g
Étui Oui



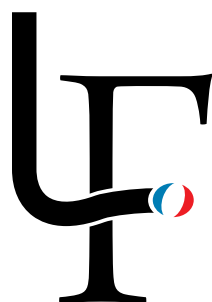
Nous proposons aussi une large gamme de produits de Basse Vision.



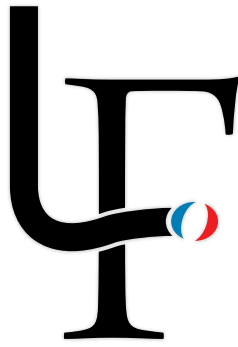
Retrouvez toute notre offre sur

www.lesafrance.com

Nous fabriquons tous nos verres de prescription
dans notre laboratoire à Milly la forêt.



LE LABORATOIRE FRANÇAIS
Verres Ophtalmiques



LE LABORATOIRE FRANÇAIS
Verres Ophtalmiques



une marque:



LESA FRANCE
ZA du chenêt - 4 rue des ajoncs
91490 Milly la forêt

Commercial: +33 (0) 1 64 93 99 33
Comptabilite: +33 (0) 1 64 93 99 34
Service après vente: +33 (0) 1 64 93 99 35
Email: lesa@lesafrance.com

www.laboratoirefrancais.fr



Documents et photos non contractuels - Tous droits réservés - Des erreurs typographiques peuvent s'être glissées dans ce catalogue.

SAS au capital de 204250 Euros

32121472800057

FR24321214728

4649Z

Catalogue Verres

